



# โครงการออกบริการประชาชน เคลื่อนที่ (อบต. สัญจร)

*ประจำงบประมาณ 2566*

## องค์การบริหารส่วนตำบลบ้านดุง



วันที่ 6-21 กุมภาพันธ์ 2566 ณ ตำบลบ้านดุง 18 หมู่บ้าน

## คำนำ

โครงการออกบริการประชาชนเคลื่อนที่ (อบต. สัจจจร) สำนักปลัดองค์การบริหารส่วนตำบลบ้านดุง ได้จัดโครงการออกบริการประชาชนเคลื่อนที่ (อบต.สัจจจร) ขึ้น และเพื่อเปิดโอกาสให้ประชาชนได้รับรู้ข่าวสารของทางราชการร่วมแสดงความคิดเห็นรวมทั้งเพื่อรับทราบปัญหาความต้องการต่างๆ ของประชาชนในท้องถิ่นอย่างประสิทธิผล และเป็นการเสนอนโยบายและแนวทางการพัฒนา และรายงานผลการดำเนินงานที่ผ่านมาให้ประชาชนได้รับทราบ นอกจากนี้ยังได้นำหน่วยข้าราชการเคลื่อนที่ออกให้บริการประชาชนถึงพื้นที่ทุกหมู่บ้าน

รายงานผลการดำเนินงาน  
โครงการออกบริการประชาชนเคลื่อนที่ (อบต. สัญจร)  
ประจำปีงบประมาณ ๒๕๖๖  
องค์การบริหารส่วนตำบลบ้านดุง อำเภอบ้านดุง จังหวัดอุดรธานี  
วันที่ ๖-๒๑ กุมภาพันธ์ ๒๕๖๖



องค์การบริหารส่วนตำบลบ้านดุง  
อำเภอบ้านดุง จังหวัดอุดรธานี



## บันทึกข้อความ

ส่วนราชการ สำนักปลัด องค์การบริหารส่วนตำบลบ้านดุง

ที่ อค ๘๓๐๑/๐๑๑

วันที่ ๒๒ กุมภาพันธ์ พ.ศ. ๒๕๖๖

เรื่อง รายงานผลการออกบริการประชาชนเคลื่อนที่ (อบต. สัญจร) ประจำปีงบประมาณ ๒๕๖๖

เรียน นายกององค์การบริหารส่วนตำบลบ้านดุง

ตามที่สำนักปลัด องค์การบริหารส่วนตำบลบ้านดุง ได้กำหนดให้จัดกิจกรรมโครงการออกบริการประชาชนเคลื่อนที่ (อบต. สัญจร) ประจำปีงบประมาณ ๒๕๖๖ ระหว่างวันที่ ๖-๒๑ กุมภาพันธ์ พ.ศ. ๒๕๖๖ และได้ดำเนินการเสร็จสิ้นเป็นที่เรียบร้อยแล้ว และในการจัดโครงการออกบริการประชาชนเคลื่อนที่ (อบต. สัญจร) ได้จัดทำแบบสอบถามความพึงพอใจของผู้ที่เข้าร่วมกิจกรรม โดยการสุ่มกลุ่มตัวอย่างและกลุ่มตัวอย่างที่เข้าร่วมโครงการ จำนวนทั้งสิ้น ๕๗๘ คน

### หลักการและเหตุผล

โครงการออกบริการประชาชนเคลื่อนที่ (อบต. สัญจร) เป็นโครงการที่จัดทำขึ้นเพื่ออำนวยความสะดวกให้กับประชาชนในการรับบริการชำระภาษีนอกพื้นที่และบริการอื่น ๆ จากหน่วยงานของรัฐและรวบรวมข้อมูลปัญหาของประชาชนภายในพื้นที่ขององค์การบริหารส่วนตำบลบ้านดุง

ซึ่งจะมีการประเมินผลความพึงพอใจโดยการสุ่มกลุ่มตัวอย่างและสัมภาษณ์ตามแบบประเมินผลความพึงพอใจให้แก่ผู้มาอบรม และประเมินจากจำนวนประชาชนผู้มาใช้บริการในเวลาที่กำหนดมาใช้ในการวัดผลสำเร็จของโครงการ และสรุปผลเสนอต่อปลัดองค์การบริหารส่วนตำบลและองค์การบริหารส่วนตำบลบ้านดุง

### วัตถุประสงค์

๑. ประเมินความพึงพอใจด้านเจ้าหน้าที่ผู้ให้บริการ
๒. ประเมินความพึงพอใจด้านกระบวนการขั้นตอนการให้บริการ
๓. ประเมินความพึงพอใจด้านคุณภาพการให้บริการ
๔. เพื่อทราบปัญหาและข้อเสนอแนะอื่นๆ

### วิธีการดำเนินงาน

๑. เก็บรวบรวมข้อมูลเพื่อประเมินความพึงพอใจของผู้เข้าร่วมอบรม
  - ๑.๑ สอบถามจากประชาชนผู้ให้บริการ ซึ่งแบ่งเป็น ๓ ตอน ดังนี้  
ตอนที่ ๑ ข้อมูลส่วนบุคคลของผู้ตอบแบบสอบถาม  
ตอนที่ ๒ ความพึงพอใจของท่านต่อการ ให้บริการของเจ้าหน้าที่  
ตอนที่ ๓ ปัญหา/ข้อเสนอแนะอื่นๆ
  - ๑.๒ เกณฑ์การให้คะแนน  
๕ คะแนน หมายถึง มากที่สุด  
๔ คะแนน หมายถึง มาก  
๓ คะแนน หมายถึง ปานกลาง  
๒ คะแนน หมายถึง น้อย  
๑ คะแนน หมายถึง น้อยที่สุด

- ๒. วิเคราะห์ผลข้อมูลจากแบบประเมิน
- ๓. รายงานผลการวิเคราะห์ข้อมูล และสรุปผลการประเมิน
- ๔. การพิจารณาข้อเสนอแนะ และการปรับปรุงแก้ไข

**การวิเคราะห์ข้อมูลจากแบบประเมิน**

การประเมินผลความพึงพอใจต่อการดำเนินโครงการครั้งนี้ จะใช้วิธีประเมินผลจากการ สร้างแบบสอบถามและใช้แบบสอบถามเป็นเครื่องมือในการเก็บรวบรวมข้อมูล โดยข้อมูลที่ได้มีดังนี้

- ๑. ข้อมูลส่วนบุคคลของผู้ตอบแบบสอบถาม

**จำนวนตามเพศ**

| เพศ  | จำนวน(คน) | ร้อยละ |
|------|-----------|--------|
| ชาย  | ๑๗๖       | ๓๐.๕๕  |
| หญิง | ๔๐๒       | ๖๙.๕๕  |
| รวม  | ๕๗๘       | ๑๐๐    |

**จำนวนตามอายุ**

| อายุ          | จำนวน(คน) | ร้อยละ |
|---------------|-----------|--------|
| ต่ำกว่า ๒๐ ปี | ๑         | ๐.๑๗   |
| ๒๐-๓๐ ปี      | ๔         | ๐.๖๙   |
| ๓๑-๔๐ ปี      | ๑๔๑       | ๒๔.๓๙  |
| ๕๑-๖๐ ปี      | ๓๓๔       | ๕๗.๗๙  |
| มากกว่า ๖๐ ปี | ๙๘        | ๑๖.๙๖  |
| รวม           | ๕๗๘       | ๑๐๐    |

**จำนวนตามระดับการศึกษา**

| ระดับการศึกษา                | จำนวน (คน) | ร้อยละ |
|------------------------------|------------|--------|
| ต่ำกว่าประถมศึกษา/ประถมศึกษา | ๒๙๔        | ๕๑.๐๔  |
| มัธยมศึกษา/เทียบเท่า         | ๒๖๔        | ๔๕.๘๓  |
| อนุปริญญา/เทียบเท่า          | ๖          | ๑.๐๔   |
| ปริญญาตรี                    | ๑๐         | ๑.๗๔   |
| สูงกว่าปริญญาตรี             | ๒          | ๐.๓๕   |
| รวม                          | ๕๗๖        | ๑๐๐    |

## จำนวนตามการประกอบอาชีพ

| ประเภทอาชีพ          | จำนวน (คน) | ร้อยละ     |
|----------------------|------------|------------|
| รับราชการ            | ๒          | ๐.๓๕       |
| เอกชน/รัฐวิสาหกิจ    | ๐          | ๐.๐๐       |
| ค้าขาย/ธุรกิจส่วนตัว | ๔๘         | ๘.๓๐       |
| รับจ้างทั่วไป        | ๑๗๐        | ๒๙.๔๑      |
| นักเรียน/นักศึกษา    | ๑          | ๐.๑๗       |
| เกษตรกร              | ๓๕๔        | ๖๑.๒๕      |
| อื่นๆ....            | ๓          | ๐.๕๒       |
| <b>รวม</b>           | <b>๕๗๘</b> | <b>๑๐๐</b> |

## ประเภทเรื่องเข้ารับบริการ

| เรื่องเข้ารับบริการ       | จำนวน(คน)  | ร้อยละ     |
|---------------------------|------------|------------|
| ขอรับข้อมูลข่าวสารราชการ  | ๒          | ๐.๒๖       |
| ร้องเรียน-ร้องทุกข์       | ๔          | ๐.๕๑       |
| ขออนุญาตปลูกสร้างบ้าน     | ๑๐         | ๑.๒๙       |
| การชำระภาษี               | ๓๐๐        | ๓๘.๕๖      |
| ขึ้นทะเบียนรับเบี้ยยังชีพ | ๓๒         | ๕.๑๑       |
| จดทะเบียนพาณิชย์          | ๕          | ๐.๖๔       |
| กองทุนธนาคารขยะ           | ๓๕๔        | ๔๕.๕๐      |
| ตัดผม                     | ๗๑         | ๙.๑๓       |
| อื่นๆ                     | ๑๔         | ๑.๘๐       |
| <b>รวม</b>                | <b>๗๗๘</b> | <b>๑๐๐</b> |

๒. ความพึงพอใจในโครงการออกบริการประชาชนเคลื่อนที่ (อบต. สัจจร)  
ด้านเจ้าหน้าที่ผู้ให้บริการ

| การให้บริการของเจ้าหน้าที่                             | จำนวนผู้ตอบแบบประเมิน(คน) |     |         |      |            | รวม |
|--|---------------------------|-----|---------|------|------------|-----|
|  | มากที่สุด                 | มาก | ปานกลาง | น้อย | น้อยที่สุด |     |
| การบริการของเจ้าหน้าที่                                | ๓๓๕                       | ๒๐๐ | ๒๙      | ๑๔   |            | ๕๗๘ |
| เจ้าหน้าที่ให้บริการด้วยความเต็มใจ รวดเร็ว และเอาใจใส่ | ๓๐๔                       | ๒๓๒ | ๓๒      | ๑๐   |            | ๕๗๘ |
| การอำนวยความสะดวกของเจ้าหน้าที่                        | ๒๖๗                       | ๒๖๗ | ๒๙      | ๑๕   |            | ๕๗๘ |
| การให้คำแนะนำหรือตอบข้อซักถามของเจ้าหน้าที่            | ๒๖๙                       | ๒๖๘ | ๒๙      | ๑๒   |            | ๕๗๖ |

คิดเป็นร้อยละ

| การให้บริการของเจ้าหน้าที่                             | จำนวนผู้ตอบแบบประเมิน(คน) |       |         |      |            | รวม |
|--|---------------------------|-------|---------|------|------------|-----|
|  | มากที่สุด                 | มาก   | ปานกลาง | น้อย | น้อยที่สุด |     |
| การบริการของเจ้าหน้าที่                                | ๕๗.๙๖                     | ๓๔.๗๒ | ๕.๐๓    | ๒.๔๓ |            | ๑๐๐ |
| เจ้าหน้าที่ให้บริการด้วยความเต็มใจ รวดเร็ว และเอาใจใส่ | ๕๒.๗๘                     | ๔๐.๒๘ | ๕.๕๖    | ๑.๗๔ |            | ๑๐๐ |
| การอำนวยความสะดวกของเจ้าหน้าที่                        | ๔๖.๓๕                     | ๔๖.๓๕ | ๕.๐๓    | ๒.๖๐ |            | ๑๐๐ |
| การให้คำแนะนำหรือตอบข้อซักถามของเจ้าหน้าที่            | ๔๖.๗๐                     | ๔๖.๕๓ | ๕.๐๓    | ๒.๐๘ |            | ๑๐๐ |

ด้านกระบวนการ ขั้นตอนการให้บริการ

| กระบวนการ ขั้นตอนการให้บริการ | จำนวนผู้ตอบแบบประเมิน(คน) |     |         |      |            | รวม |
|-------------------------------|---------------------------|-----|---------|------|------------|-----|
|                               | มากที่สุด                 | มาก | ปานกลาง | น้อย | น้อยที่สุด |     |
| การประชาสัมพันธ์โครงการ ฯ     | ๓๓๗                       | ๑๙๘ | ๔๐      | ๓    |            | ๕๗๘ |
| ความเหมาะสมของสถานที่         | ๒๙๑                       | ๒๔๓ | ๔๑      | ๓    |            | ๕๗๘ |
| ความเหมาะสมของระยะเวลา        | ๓๐๘                       | ๒๒๓ | ๔๕      | ๒    |            | ๕๗๘ |
| การจัดลำดับขั้นตอนของกิจกรรม  | ๒๙๖                       | ๒๔๒ | ๓๘      | ๒    |            | ๕๗๖ |

คิดเป็นร้อยละ

| กระบวนการ ขั้นตอนการให้บริการ | จำนวนผู้ตอบแบบประเมิน(คน) |       |         |      |            | รวม |
|-------------------------------|---------------------------|-------|---------|------|------------|-----|
|                               | มากที่สุด                 | มาก   | ปานกลาง | น้อย | น้อยที่สุด |     |
| การประชาสัมพันธ์โครงการ ฯ     | ๕๘.๕๑                     | ๓๔.๓๘ | ๖.๙๔    | ๐.๕๒ |            | ๑๐๐ |
| ความเหมาะสมของสถานที่         | ๕๐.๕๒                     | ๔๒.๑๙ | ๗.๑๒    | ๐.๕๒ |            | ๑๐๐ |
| ความเหมาะสมของระยะเวลา        | ๕๓.๔๗                     | ๓๘.๗๒ | ๗.๘๑    | ๐.๓๕ |            | ๑๐๐ |
| การจัดลำดับขั้นตอนของกิจกรรม  | ๕๑.๓๙                     | ๔๒.๐๑ | ๖.๖๐    | ๐.๓๕ |            | ๑๐๐ |

ด้านคุณภาพการให้บริการ

| ด้านคุณภาพการให้บริการ                    | จำนวนผู้ตอบแบบประเมิน(คน) |     |         |      |            | รวม |
|---|---------------------------|-----|---------|------|------------|-----|
|   | มากที่สุด                 | มาก | ปานกลาง | น้อย | น้อยที่สุด |     |
| ข้อมูลที่ได้รับบริการตรงตามความต้องการ    | ๓๐๔                       | ๒๒๓ | ๓๑      | ๒๐   |            | ๕๗๘ |
| ข้อมูลที่ได้รับบริการมีความถูกต้อง ชัดเจน | ๒๗๘                       | ๒๕๔ | ๓๘      | ๘    |            | ๕๗๘ |
| ได้รับความสะดวกรวดเร็วในการบริการ         | ๒๘๑                       | ๒๕๑ | ๓๖      | ๑๐   |            | ๕๗๘ |
| การจัดลำดับขั้นตอนของกิจกรรม              | ๒๙๖                       | ๒๓๖ | ๓๖      | ๑๐   |            | ๕๗๖ |

คิดเป็นร้อยละ

| ด้านคุณภาพการให้บริการ                    | จำนวนผู้ตอบแบบประเมิน(คน) |       |         |      |            | รวม |
|---|---------------------------|-------|---------|------|------------|-----|
|   | มากที่สุด                 | มาก   | ปานกลาง | น้อย | น้อยที่สุด |     |
| ข้อมูลที่ได้รับบริการตรงตามความต้องการ    | ๕๒.๗๘                     | ๓๘.๗๒ | ๕.๓๘    | ๓.๔๗ |            | ๑๐๐ |
| ข้อมูลที่ได้รับบริการมีความถูกต้อง ชัดเจน | ๔๘.๒๖                     | ๔๔.๑๐ | ๖.๖๐    | ๑.๓๙ |            | ๑๐๐ |
| ได้รับความสะดวกรวดเร็วในการบริการ         | ๔๘.๗๘                     | ๔๓.๕๘ | ๖.๒๕    | ๑.๗๔ |            | ๑๐๐ |
| การจัดลำดับขั้นตอนของกิจกรรม              | ๕๑.๓๙                     | ๔๐.๙๗ | ๖.๒๕    | ๑.๗๔ |            | ๑๐๐ |

### รายงานผลการวิเคราะห์ข้อมูล และสรุปผลการประเมิน

๑. ผลการวิเคราะห์ข้อมูลส่วนบุคคลของผู้ตอบแบบประเมินความพึงพอใจ

ตารางที่ ๑.๑ จำนวนและร้อยละของมีเข้าโครงการ จำแนกตามเพศ

| เพศ  | จำนวน(คน) | ร้อยละ |
|------|-----------|--------|
| ชาย  | ๑๗๖       | ๓๐.๔๕  |
| หญิง | ๔๐๒       | ๖๙.๕๕  |
| รวม  | ๕๗๘       | ๑๐๐    |

จากตารางที่ ๑.๑ พบว่าผู้เข้าร่วมโครงการ จำแนกตามเพศ เป็นเพศหญิงมากกว่าเพศชาย โดย เป็นเพศหญิง จำนวน ๔๐๒ คน คิดเป็นร้อยละ ๖๙.๕๕ และเป็นเพศชาย จำนวน ๑๗๖ คน คิดเป็นร้อยละ ๓๐.๔๕

ตารางที่ ๑.๒ จำนวนและร้อยละของผู้เข้าโครงการ จำแนกตามช่วงอายุ

| อายุ          | จำนวน(คน) | ร้อยละ |
|---------------|-----------|--------|
| ต่ำกว่า ๒๐ ปี | ๑         | ๐.๑๗   |
| ๒๐-๓๐ ปี      | ๔         | ๐.๖๙   |
| ๓๑-๔๐ ปี      | ๑๔๑       | ๒๔.๓๙  |
| ๕๑-๖๐ ปี      | ๓๓๔       | ๕๗.๗๙  |
| มากกว่า ๖๐ ปี | ๙๘        | ๑๖.๙๖  |
| รวม           | ๕๗๘       | ๑๐๐    |

จากตารางที่ ๑.๒ พบว่าผู้เข้าร่วมโครงการ จำแนกตามช่วงอายุ ส่วนใหญ่จะอยู่ในช่วงอายุ ๕๑-๖๐ ปี จำนวน ๓๓๔ คน คิดเป็นร้อยละ ๕๗.๗๙ รองลงมาอยู่ในช่วงอายุ ๓๑-๔๐ ปี จำนวน ๑๔๑ คน คิดเป็นร้อยละ ๒๔.๓๙ และน้อยที่สุด คือ อยู่ในช่วงอายุต่ำกว่า ๒๐ ปี จำนวน ๑ คน คิดเป็นร้อยละ ๐.๑๗



ตารางที่ ๑.๓ จำนวนและร้อยละของผู้เข้าโครงการ จำแนกตามระดับการศึกษา

| ระดับการศึกษา                | จำนวน (คน) | ร้อยละ |
|------------------------------|------------|--------|
| ต่ำกว่าประถมศึกษา/ประถมศึกษา | ๒๙๔        | ๕๑.๐๔  |
| มัธยมศึกษา/เทียบเท่า         | ๒๖๔        | ๔๕.๘๓  |
| อนุปริญญา/เทียบเท่า          | ๖          | ๑.๐๔   |
| ปริญญาตรี                    | ๑๐         | ๑.๗๔   |
| สูงกว่าปริญญาตรี             | ๒          | ๐.๓๕   |
| รวม                          | ๕๗๖        | ๑๐๐    |

จากตารางที่ ๑.๓ พบว่าผู้เข้าร่วมโครงการ จำแนกตามระดับการศึกษา โดยส่วนใหญ่การศึกษาจะอยู่ในระดับต่ำกว่าประถมศึกษา/ประถมศึกษา จำนวน ๒๙๔ คน คิดเป็นร้อยละ ๕๑.๐๔ รองลงมาการศึกษาอยู่ในระดับมัธยมศึกษา/เทียบเท่า จำนวน ๒๖๔ คน คิดเป็นร้อยละ ๔๕.๘๓ และน้อยที่สุด คือ อยู่ในระดับสูงกว่าปริญญาตรี จำนวน ๒ คน คิดเป็นร้อยละ ๐.๓๕

ตารางที่ ๑.๔ จำนวนและร้อยละของผู้เข้าโครงการ จำแนกตามอาชีพ

| ประเภทอาชีพ          | จำนวน (คน) | ร้อยละ |
|----------------------|------------|--------|
| รับราชการ            | ๒          | ๐.๓๕   |
| เอกชน/รัฐวิสาหกิจ    | ๐          | ๐.๐๐   |
| ค้าขาย/ธุรกิจส่วนตัว | ๔๘         | ๘.๓๐   |
| รับจ้างทั่วไป        | ๑๗๐        | ๒๙.๔๑  |
| นักเรียน/นักศึกษา    | ๑          | ๐.๑๗   |
| เกษตรกร              | ๓๕๔        | ๖๑.๒๕  |
| อื่นๆ....            | ๓          | ๐.๕๒   |
| รวม                  | ๕๗๘        | ๑๐๐    |

จากตารางที่ ๑.๔ พบว่าผู้เข้าร่วมโครงการ จำแนกตามอาชีพ โดยส่วนใหญ่จะประกอบอาชีพเกษตรกร จำนวน ๓๕๔ คน คิดเป็นร้อยละ ๖๑.๒๕ รองลงมาประกอบอาชีพรับจ้างทั่วไป จำนวน ๑๗๐ คน คิดเป็นร้อยละ ๒๙.๔๑ และน้อยที่สุด คือ นักเรียน/นักศึกษา จำนวน ๑ คน คิดเป็นร้อยละ ๐.๑๗

ตารางที่ ๑.๕ จำนวนและร้อยละของผู้เข้าโครงการ จำแนกตามประเภทเรื่องเข้ารับบริการ

| เรื่องเข้ารับบริการ       | จำนวน(คน)  | ร้อยละ     |
|---------------------------|------------|------------|
| ขอรับข้อมูลข่าวสารราชการ  | ๒          | ๐.๒๖       |
| ร้องเรียน-ร้องทุกข์       | ๔          | ๐.๕๑       |
| ขออนุญาตปลูกสร้างบ้าน     | ๑๐         | ๑.๒๙       |
| การชำระภาษี               | ๓๐๐        | ๓๘.๕๖      |
| ขึ้นทะเบียนรับเบี้ยยังชีพ | ๓๒         | ๔.๑๑       |
| จดทะเบียนพาณิชย์          | ๕          | ๐.๖๔       |
| กองทุนธนาคารขยะ           | ๓๕๔        | ๔๕.๕๐      |
| ตัดผม                     | ๗๑         | ๘.๑๓       |
| อื่นๆ                     | ๑๔         | ๑.๘๐       |
| <b>รวม</b>                | <b>๗๗๘</b> | <b>๑๐๐</b> |

จากตารางที่ ๑.๕ พบว่าผู้เข้าร่วมโครงการ จำแนกตามประเภทเรื่องเข้ารับบริการ โดยส่วนใหญ่จะใช้บริการเรื่องกองทุนธนาคารขยะ จำนวน ๓๕๔ คน คิดเป็นร้อยละ ๔๕.๕๐ รองลงมาจะใช้บริการเรื่องการชำระภาษี จำนวน ๓๐๐ คน คิดเป็นร้อยละ ๓๘.๕๖ และน้อยที่สุด คือ ขอรับข้อมูลข่าวสารราชการ จำนวน ๒ คน คิดเป็นร้อยละ ๐.๒๖

## ๒. ผลการวิเคราะห์ระดับความพึงพอใจ

การแปลความหมายของระดับความพึงพอใจ ใช้เกณฑ์การแปลความหมายจากค่าเฉลี่ยดังนี้

|             |         |                              |
|-------------|---------|------------------------------|
| ๑.๐๐ - ๑.๔๙ | หมายถึง | มีความพึงพอใจระดับน้อยที่สุด |
| ๑.๕๐ - ๒.๔๙ | หมายถึง | มีความพึงพอใจระดับน้อย       |
| ๒.๕๐ - ๓.๔๙ | หมายถึง | มีความพึงพอใจระดับปานกลาง    |
| ๓.๕๐ - ๔.๔๙ | หมายถึง | มีความพึงพอใจระดับมาก        |
| ๔.๕๐ - ๕.๐๐ | หมายถึง | มีความพึงพอใจระดับมากที่สุด  |

การแปลความหมายของระดับความพึงพอใจ ใช้เกณฑ์การแปลความหมายจากร้อยละ ดังนี้

|                  |         |                           |
|------------------|---------|---------------------------|
| ต่ำกว่าร้อยละ ๕๐ | หมายถึง | มีความพึงพอใจน้อย         |
| ร้อยละ ๕๐ - ๕๙   | หมายถึง | มีความพึงพอใจค่อนข้างน้อย |
| ร้อยละ ๖๐ - ๖๙   | หมายถึง | มีความพึงพอใจปานกลาง      |
| ร้อยละ ๗๐ - ๗๙   | หมายถึง | มีความพึงพอใจค่อนข้างมาก  |
| ร้อยละ ๘๐ - ๘๙   | หมายถึง | มีความพึงพอใจมาก          |
| ร้อยละ ๙๐ - ๑๐๐  | หมายถึง | มีความพึงพอใจมากที่สุด    |

### ๒.๑ ด้านเจ้าหน้าที่ผู้ให้บริการ

ตารางที่ ๒.๑ ค่าเฉลี่ยและร้อยละของระดับความพึงพอใจต่อเจ้าหน้าที่ผู้ให้บริการ(ด้านเจ้าหน้าที่ผู้ให้บริการ)

| การให้บริการของเจ้าหน้าที่                             | จำนวนผู้ตอบแบบประเมิน(คน) |       |         |      |            | ค่าเฉลี่ย | ระดับความพึงพอใจ |
|--|---------------------------|-------|---------|------|------------|-----------|------------------|
|  | มากที่สุด                 | มาก   | ปานกลาง | น้อย | น้อยที่สุด |           |                  |
| การบริการของเจ้าหน้าที่                                | ๕๗.๙๖                     | ๓๔.๗๒ | ๕.๐๓    | ๒.๔๓ |            | ๔.๔๘      | มาก              |
| เจ้าหน้าที่ให้บริการด้วยความเต็มใจ รวดเร็ว และเอาใจใส่ | ๕๒.๗๘                     | ๔๐.๒๘ | ๕.๕๖    | ๑.๗๔ |            | ๔.๔๔      | มาก              |
| การอำนวยความสะดวกของเจ้าหน้าที่                        | ๔๖.๓๕                     | ๔๖.๓๕ | ๕.๐๓    | ๒.๖  |            | ๔.๓๖      | มาก              |
| การให้คำแนะนำหรือตอบข้อซักถามของเจ้าหน้าที่            | ๔๖.๗                      | ๔๖.๕๓ | ๕.๐๓    | ๒.๐๘ |            | ๔.๓๗      | มาก              |
| รวมค่าเฉลี่ย   |                           |       |         |      |            | ๔.๔๑      | มาก              |

จากตารางที่ ๒.๑ พบว่าผู้เข้าร่วมโครงการ มีความพึงพอใจ(ด้านเจ้าหน้าที่ผู้ให้บริการ) ดังนี้

- ใช้เกณฑ์การแปลความหมายจากค่าเฉลี่ย มีค่าเฉลี่ยรวม ๔.๔๑ อยู่ในระดับมาก
- ใช้เกณฑ์การแปลความหมายจากร้อยละ คิดเป็นร้อยละ ๘๘.๒๐ อยู่ในระดับพอใจมาก

### ๒.๒ ด้านกระบวนการ ขั้นตอนการให้บริการ

ตารางที่ ๒.๒ ค่าเฉลี่ยและร้อยละของระดับความพึงพอใจต่อกระบวนการ ขั้นตอนการให้บริการ (ด้านกระบวนการ ขั้นตอนการให้บริการ)

| กระบวนการ ขั้นตอนการให้บริการ | จำนวนผู้ตอบแบบประเมิน(คน) |       |         |      |            | ค่าเฉลี่ย | ระดับความพึงพอใจ |
|-------------------------------|---------------------------|-------|---------|------|------------|-----------|------------------|
|                               | มากที่สุด                 | มาก   | ปานกลาง | น้อย | น้อยที่สุด |           |                  |
| การประชาสัมพันธ์โครงการ ฯ     | ๕๘.๕๑                     | ๓๔.๓๘ | ๖.๙๔    | ๐.๕๒ |            | ๔.๕๐      | มากที่สุด        |
| ความเหมาะสมของสถานที่         | ๕๐.๕๒                     | ๔๒.๑๙ | ๗.๑๒    | ๐.๕๒ |            | ๔.๔๒      | มาก              |
| ความเหมาะสมของระยะเวลา        | ๕๓.๔๗                     | ๓๘.๗๒ | ๗.๘๑    | ๐.๓๕ |            | ๔.๔๕      | มาก              |
| การจัดลำดับขั้นตอนของกิจกรรม  | ๕๑.๓๙                     | ๔๒.๐๑ | ๖.๖     | ๐.๓๕ |            | ๔.๔๔      | มาก              |
| รวมค่าเฉลี่ย                  |                           |       |         |      |            | ๔.๔๕      | มาก              |

จากตารางที่ ๒.๒ พบว่าผู้เข้าร่วมโครงการ มีความพึงพอใจ (ด้านกระบวนการ ขั้นตอนการให้บริการ) ดังนี้

- ใช้เกณฑ์การแปลความหมายจากค่าเฉลี่ย มีค่าเฉลี่ยรวม ๔.๔๕ อยู่ในระดับมาก
- ใช้เกณฑ์การแปลความหมายจากร้อยละ คิดเป็นร้อยละ ๘๙.๐๐ อยู่ในระดับพอใจมาก

### ๒.๓ ด้านคุณภาพการให้บริการ

ตารางที่ ๒.๓ ค่าเฉลี่ยและร้อยละของระดับความพึงพอใจต่อคุณภาพการให้บริการ (ด้านคุณภาพการให้บริการ)

| ด้านคุณภาพการให้บริการ                   | จำนวนผู้ตอบแบบประเมิน(คน) |       |         |      |            | ค่าเฉลี่ย | ระดับความพึงพอใจ |
|--|---------------------------|-------|---------|------|------------|-----------|------------------|
|  | มากที่สุด                 | มาก   | ปานกลาง | น้อย | น้อยที่สุด |           |                  |
| ข้อมูลที่ได้รับบริการตรงตามความต้องการ   | ๕๒.๗๘                     | ๓๘.๗๒ | ๕.๓๘    | ๓.๔๗ |            | ๔.๔๐      | มาก              |
| ข้อมูลที่ได้รับบริการมีความถูกต้องชัดเจน | ๔๘.๒๖                     | ๔๔.๑  | ๖.๖     | ๑.๓๙ |            | ๔.๓๙      | มาก              |
| ได้รับความสะดวกรวดเร็วในการบริการ        | ๔๘.๗๘                     | ๔๓.๕๘ | ๖.๒๕    | ๑.๓๔ |            | ๔.๓๙      | มาก              |
| การจัดลำดับขั้นตอนของกิจกรรม             | ๕๑.๓๙                     | ๔๐.๙๗ | ๖.๒๕    | ๑.๓๔ |            | ๔.๔๒      | มาก              |
| รวมค่าเฉลี่ย                             |                           |       |         |      |            | ๔.๔๐      | มาก              |

จากตารางที่ ๒.๓ พบว่าผู้เข้าร่วมโครงการ มีความพึงพอใจ (ด้านคุณภาพการให้บริการ) ดังนี้

- ใช้เกณฑ์การแปลความหมายจากค่าเฉลี่ย มีค่าเฉลี่ยรวม ๔.๔๐ อยู่ในระดับมาก
- ใช้เกณฑ์การแปลความหมายจากร้อยละ คิดเป็นร้อยละ ๘๘.๐๐ อยู่ในระดับพอใจมาก

### ๓. ปัญหา/ข้อเสนอแนะ

สรุปปัญหาและข้อเสนอแนะ โครงการออกบริการประชาชนเคลื่อนที่ (อบต.สัตตจจร) ประจำปีงบประมาณ พ.ศ. ๒๕๖๖

๑. ข้อเสนอแนะเกี่ยวกับการสำรวจไฟฟ้าแสงสว่าง หมู่ที่ ๑๐
๒. ปัญหาเกี่ยวกับป้ายจราจร ป้ายหมู่บ้าน
๓. ปัญหาเกี่ยวกับไฟฟ้าเกษตร หมู่ที่ ๑๐
๔. ปัญหาเกี่ยวกับไฟแสงสว่าง หมู่ที่ ๑๘

จากผลของการประเมินความพึงพอใจของผู้เข้าร่วมโครงการ ในภาพรวมประสบความสำเร็จตามวัตถุประสงค์ของการดำเนินงาน ผู้บริหารปลະเจ้าหน้าที ออกบริการประชาชนเคลื่อนที่ (อบต. สัตตจจร) ให้มีความสำคัญและเป็นประโยชน์ต่อการจัดกิจกรรมตาม โครงการในครั้งนี้ อยู่ในเกณฑ์พอใจมาก

จึงเรียนมาเพื่อโปรดทราบ

ลงชื่อ ..... ผู้รายงาน

(นายภาคภูมิ พิลาวีลย์)

นักวิเคราะห์นโยบายและแผน

ความคิดเห็นของหัวหน้าสำนักปลัด

.....  
- สรุปรายงานผลการดำเนินงาน กิจกรรมโครงการพัฒนาระบบสารสนเทศ  
(๑๓๓.๕๖๕) ประจำปีงบประมาณ ๒๐๑๖ ไปจัดทำโครงการผลิตนิตยสารโรงเรียนสตรีศรี  
.....

ลงชื่อ..... 

(นางสาวณัฐนันท์ วิชัยโย)

นักพัฒนาชุมชน ชำนาญการ รักษาการแทน

หัวหน้าสำนักปลัด

ความคิดเห็นของปลัดองค์การบริหารส่วนตำบล

.....  
-   
.....

ลงชื่อ..... 

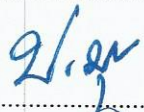
(นางปวีณา นามวงศ์ษา)

รองปลัดองค์การบริหารส่วนตำบล รักษาการแทน

ปลัดองค์การบริหารส่วนตำบลบ้านดุง

ความคิดเห็นของนายกองค์การบริหารส่วนตำบล

.....  
.....

ลงชื่อ..... 

(นางปราณี บุรีไผ่)

นายกองค์การบริหารส่วนตำบลบ้านดุง

# แบบประเมินความพึงพอใจการให้บริการประชาชน อบต.สังขุ

การตอบกลับ 578 รายการ

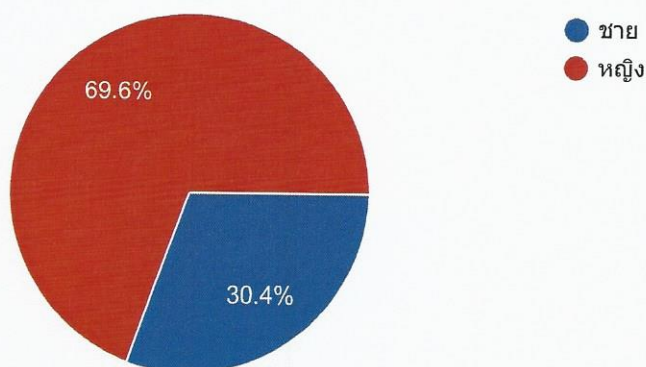
เผยแพร่การวิเคราะห์

## ตอนที่ 1 ข้อมูลทั่วไป

### 1.1 เพศ

คัดลอก

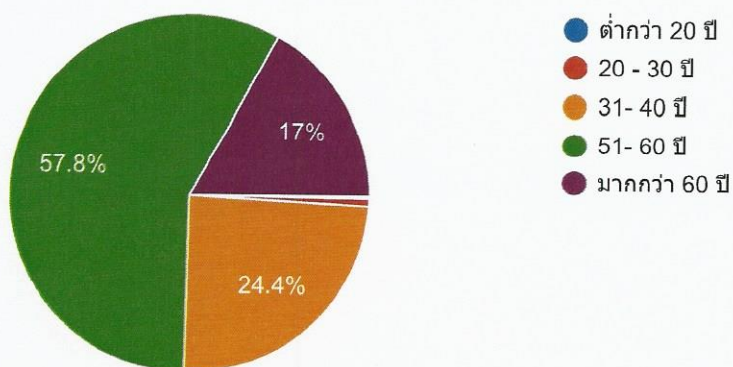
คำตอบ 578 ข้อ



### 1.2 อายุ

คัดลอก

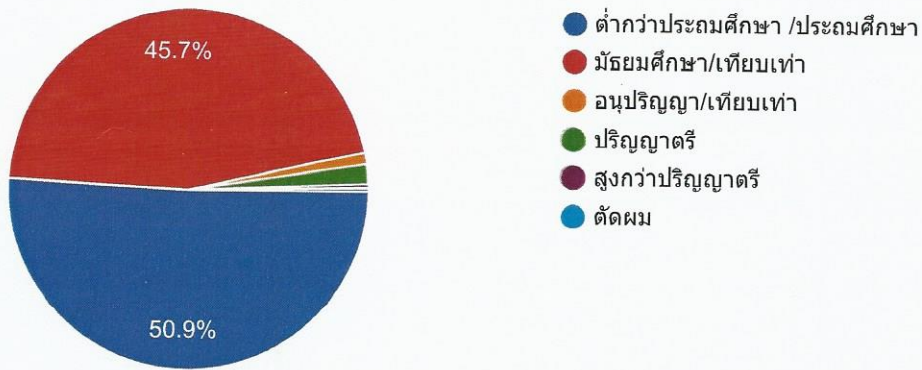
คำตอบ 578 ข้อ



## 1.3 ระดับการศึกษา

คัดลอก

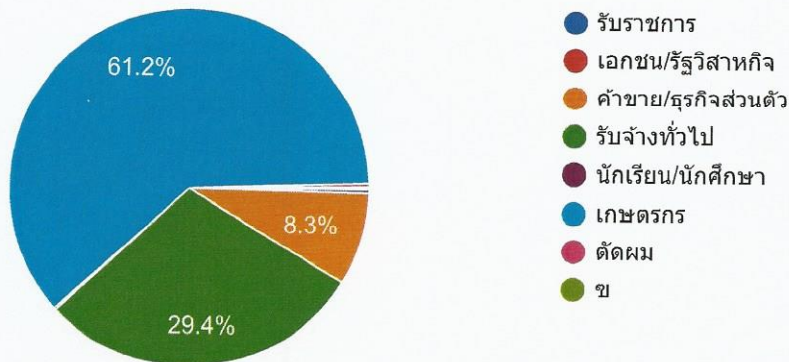
คำตอบ 578 ข้อ



## 1.4 อาชีพ

คัดลอก

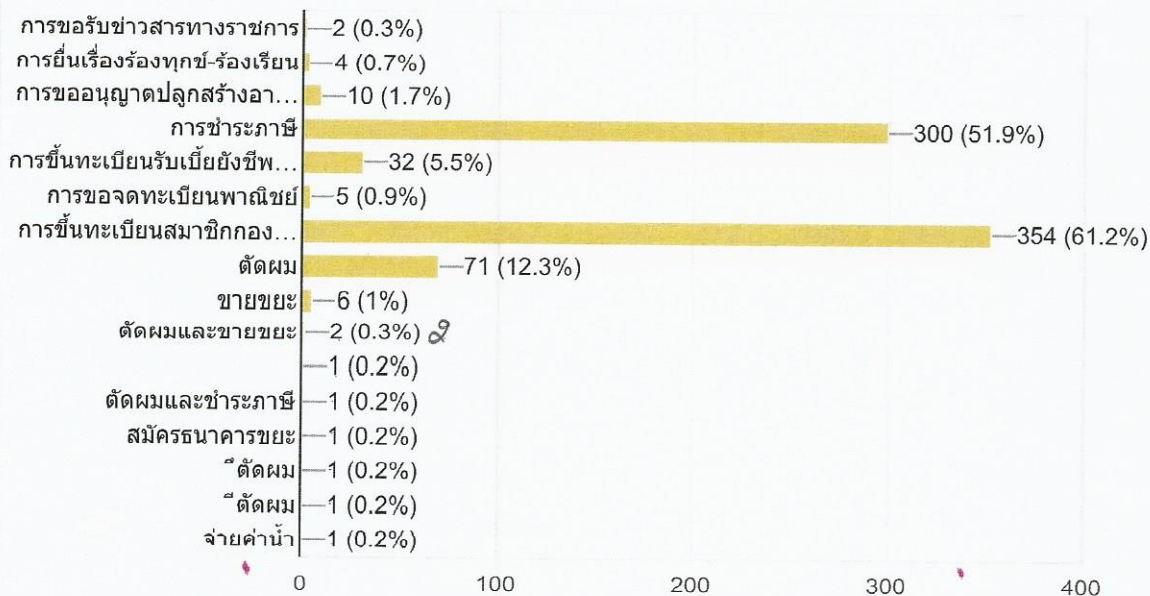
คำตอบ 578 ข้อ



## 1.5 เรื่องเข้ารับบริการ

คัดลอก

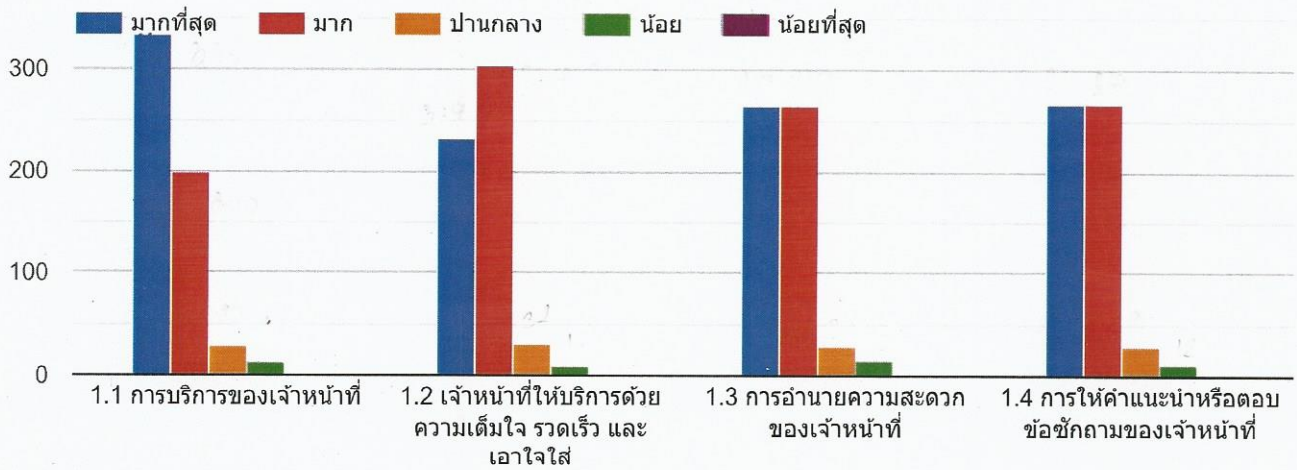
คำตอบ 578 ข้อ



ตอนที่ 2 ความพึงพอใจของท่านต่อการ ให้บริการ ของเจ้าหน้าที่องค์การบริหารส่วนตำบลบ้านดุง

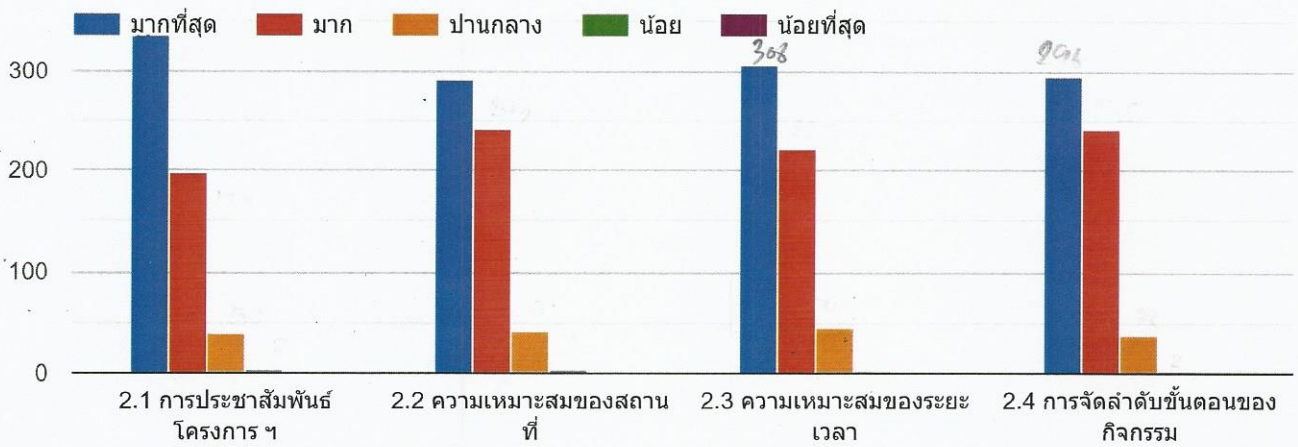
1. ด้านเจ้าหน้าที่ผู้ให้บริการ

คัดลอก



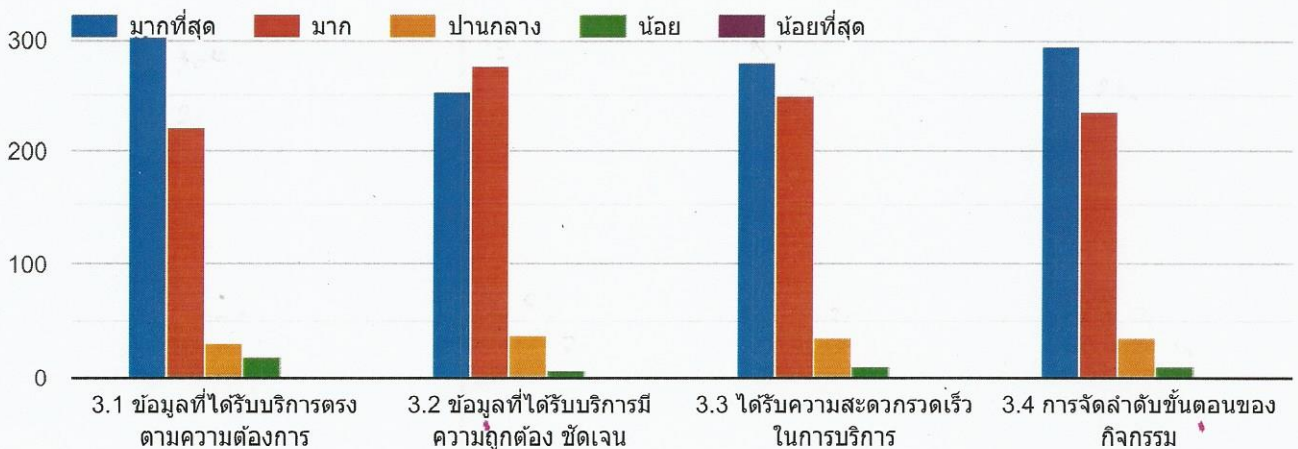
2. ด้านกระบวนการขั้นตอนการให้บริการ

คัดลอก



3. ด้านคุณภาพการให้บริการ

คัดลอก





ข้อเสนอแนะอื่นๆ(ถ้ามี)

คำตอบ 0 ข้อ

ยังไม่มีคำตอบสำหรับคำถามนี้

# โครงการออกบริการประชาชนเคลื่อนที่ (อบต.สัตตจร)

ประจำปีงบประมาณ พ.ศ. ๒๕๖๖

ขององค์การบริหารส่วนตำบลบ้านดุง อำเภอบ้านดุง จังหวัดอุดรธานี

## ๑. ชื่อโครงการ

โครงการออกบริการประชาชนเคลื่อนที่ (อบต.สัตตจร) ประจำปีงบประมาณ พ.ศ. ๒๕๖๖

## ๒. หลักการและเหตุผล

องค์การบริหารส่วนตำบลบ้านดุง เป็นองค์กรปกครองส่วนท้องถิ่นมีบทบาทอำนาจหน้าที่ในการพัฒนาท้องถิ่นทั้งด้านโครงสร้างพื้นฐาน ด้านสังคม ด้านเศรษฐกิจและด้านอื่น ๆ อีกมากมายซึ่งได้กำหนดไว้ในพระราชบัญญัติสภาตำบลและองค์การบริหารส่วนตำบล พ.ศ. ๒๕๓๗ แก้ไขเพิ่มเติมจนถึงฉบับปัจจุบัน และพระราชบัญญัติกำหนดแผนและขั้นตอนการกระจายอำนาจให้แก่การปกครองส่วนท้องถิ่น พ.ศ. ๒๕๔๒ มาตรา ๑๖ และปัจจุบันนี้รัฐยังได้มีการถ่ายโอนบทบาทหน้าที่รวมถึงภารกิจต่าง ๆ อีกมากมายมายังท้องถิ่น โดยมองว่าท้องถิ่น เป็นหน่วยงานภาครัฐที่อยู่ใกล้กับประชาชนมากที่สุด การถ่ายโอนอำนาจมายังท้องถิ่น จะทำให้ประชาชนได้รับบริการจากรัฐได้อย่างทั่วถึงมากยิ่งขึ้น

ดังนั้นเพื่อเป็นการสนองนโยบายของรัฐตามกรอบกฎหมายที่กล่าวมาแล้ว องค์การบริหารส่วนตำบลบ้านดุง จึงได้จัดทำโครงการออกบริการประชาชนเคลื่อนที่ (อบต.สัตตจร) ขึ้น และเพื่อเปิดโอกาสให้ประชาชนได้รับรู้ข่าวสารของทางราชการร่วมแสดงความคิดเห็นรวมทั้งเพื่อรับทราบปัญหาความต้องการต่างๆ ของประชาชนในท้องถิ่นอย่างประสิทธิผล และเป็นการเสนอนโยบายและแนวทางการพัฒนา และรายงานผลการดำเนินงานที่ผ่านมาให้ประชาชนได้รับทราบ นอกจากนี้ยังได้นำหน่วยข้าราชการเคลื่อนที่ออกให้บริการประชาชนถึงพื้นที่ทุกหมู่บ้าน

## ๓. วัตถุประสงค์

๓.๑ เพื่อสนับสนุนและส่งเสริมการปกครองในระบอบประชาธิปไตยแบบมีส่วนร่วมให้กับประชาชนในท้องถิ่น

๓.๒ เพื่ออำนวยความสะดวกให้กับประชาชนในการรับบริการข้าราชการนอกพื้นที่และบริการอื่น ๆ จากหน่วยงานของรัฐ

๓.๓ เพื่อประชาสัมพันธ์แถลงนโยบายของผู้บริหารและสรุปผลการปฏิบัติงานที่ผ่านมาให้ประชาชนทราบ

๔.๔ เพื่อรวบรวมข้อมูลปัญหาขอประชาชนภายในพื้นที่ขององค์การบริหารส่วนตำบลบ้านดุง

## ๔. เป้าหมาย

ให้บริการประชาชนในเขตพื้นที่ขององค์การบริหารส่วนตำบลบ้านดุง จำนวน ๑๘ หมู่บ้าน

### ๕. วิธีการดำเนินงาน

๑. เสนอโครงการเพื่อให้ผู้บริหารอนุมัติโครงการ
๒. จัดประชุมพนักงานสวนตำบลเพื่อวางแผนการให้บริการ ออกคำสั่ง/มอบหมายหน้าที่รับผิดชอบ
๓. ประสานส่วนราชการที่เกี่ยวข้อง
๔. ประชาสัมพันธ์ให้ประชาชนในพื้นที่ทราบโดยใช้เสียงตามสายแผ่นพับประชาสัมพันธ์ส่งหนังสือแจ้งกำนัน ผู้ใหญ่บ้าน และสมาชิกสภาองค์การบริหารส่วนตำบลในพื้นที่ และใช้รถประชาสัมพันธ์เคลื่อนที่ท้องถิ่น
๕. ออกพื้นที่เพื่อให้บริการประชาชนตามกำหนดการ โดยมีรายละเอียด ดังนี้
  - ๕.๑ สรุปรู้แจ้งและแถลงนโยบายของผู้บริหารให้ประชาชนทราบ
  - ๕.๒ รับชำระภาษีบำรุงท้องที่และภาษีอื่น ๆ
  - ๕.๓ บริการให้คำแนะนำให้คำปรึกษาปัญหา ข้อราชการ รับแจ้งเรื่องราวร้องทุกข์ต่าง ๆ และตอบปัญหาของประชาชน
  - ๕.๔ รับลงทะเบียนผู้สูงอายุ พิการ และเอดส์ และลงทะเบียนเด็กแรกเกิด
  - ๕.๕ นิทรรศการรณรงค์การคัดแยกขยะ และรณรงค์จัดทำขยะเปียกขยะอินทรีย์
  - ๕.๖ นิทรรศการผลงานศูนย์พัฒนาเด็กเล็กและประชาสัมพันธ์รับสมัครเด็กก่อนวัยเรียน
  - ๕.๗ บริการตัดผมชาย-หญิง
  - ๕.๘ บริการอื่นๆ

### ๖. ระยะเวลาในการดำเนินการสถานที่ดำเนินการ

เริ่มตั้งแต่วันที่ ๖ กุมภาพันธ์ - ๑๕ กุมภาพันธ์ พ.ศ. ๒๕๖๖ ณ ศาลาประชาคมประจำหมู่บ้าน

ตารางออกบริการประชาชนเคลื่อนที่ ประจำปี ๒๕๖๖

ขององค์การบริหารส่วนตำบลบ้านดุง อำเภอบ้านดุง จังหวัดอุดรธานี

| ลำดับ | ชื่อหมู่บ้าน   | หมู่<br>ที่ | วันที่    | เวลา     | สถานที่           | หมายเหตุ |
|-------|----------------|-------------|-----------|----------|-------------------|----------|
| 1     | บ้านปอพานใต้   | 15          | 6 ก.พ. 66 | 09:00 น. | ศาลากลางบ้าน ม.8  |          |
| 2     | บ้านปอพาน      | 8           |           |          |                   |          |
| 3     | บ้านหนองไฮ     | 7           | 7 ก.พ. 66 | 09:00 น. | ศาลากลางบ้าน ม.13 |          |
| 4     | บ้านโนนสำราญ   | 13          |           |          |                   |          |
| 5     | บ้านโนนกกบก    | 1           |           |          |                   |          |
| 6     | บ้านโนนสวรรค์  | 4           | 8 ก.พ. 66 | 09:00 น. | ศาลากลางบ้าน ม.4  |          |
| 7     | บ้านดุงเหนือ   | 9           |           |          |                   |          |
| 8     | บ้านวังพระองค์ | 12          |           |          |                   |          |

| ลำดับ | ชื่อหมู่บ้าน       | หมู่<br>ที่ | วันที่     | เวลา     | สถานที่           | หมายเหตุ |
|-------|--------------------|-------------|------------|----------|-------------------|----------|
| 9     | บ้านถ่อนคำหวด      | 3           | 9 ก.พ. 66  | 09:00 น. | ศาลากลางบ้าน ม.2  |          |
| 10    | บ้านโนนธงชัย       | 17          |            |          |                   |          |
| 11    | บ้านนาโอง          | 2           |            |          |                   |          |
| 12    | บ้านสันติสุข       | 11          | 10 ก.พ. 66 | 09:00 น. | ศาลากลางบ้าน ม.11 |          |
| 13    | บ้านหนองสองห้อง    | 6           | 13 ก.พ. 66 | 09:00 น. | ศาลากลางบ้าน ม.16 |          |
| 14    | บ้านหนองสองห้องใต้ | 16          |            |          |                   |          |
| 15    | บ้านสระแก้ว        | 14          |            |          |                   |          |
| 16    | บ้านห้วยปลาโต      | 5           | 14 ก.พ. 66 | 09:00 น. | ศาลากลางบ้าน ม.18 |          |
| 17    | บ้านห้วยปลาโตเหนือ | 18          |            |          |                   |          |
| 18    | บ้านศรีสามารถ      | 10          |            |          |                   |          |

#### หมายเหตุ

วันเวลาและสถานที่อาจเปลี่ยนแปลงได้ตามความเหมาะสม

#### ๗. หน่วยงานที่รับผิดชอบและผู้ที่เกี่ยวข้อง

๑. สำนักปลัด องค์การบริหารส่วนตำบลบ้านดุง
๒. กองคลัง องค์การบริหารส่วนตำบลบ้านดุง
๓. กองช่าง องค์การบริหารส่วนตำบลบ้านดุง
๔. กองสวัสดิการสังคม องค์การบริหารส่วนตำบลบ้านดุง
๕. กองการศึกษา องค์การบริหารส่วนตำบลบ้านดุง
๖. กองสาธารณสุขและสิ่งแวดล้อม องค์การบริหารส่วนตำบลบ้านดุง
๗. ฝ่ายปกครอง กำนัน/ผู้ใหญ่บ้าน
๘. หน่วยงานราชการอื่นๆ

#### ๘. งบประมาณ

เบิกจ่ายจาก แผนงานสร้างความเข้มแข็งของชุมชน งานส่งเสริมและสนับสนุนความเข้มแข็งชุมชน  
หมวด รายจ่ายเกี่ยวกับการปฏิบัติราชการที่ไม่เข้าลักษณะรายจ่ายหมวดอื่นๆ (ค่าใช้จ่ายตามโครงการ  
ออกบริการประชาชนเคลื่อนที่ อบต.สัตยจร) หน้า ๑๕๑/๒๐๑ ตั้งไว้จำนวน ๒๐,๐๐๐ บาท ขอใช้จ่ายตาม  
โครงการนี้จำนวน ๒๐,๐๐๐ บาท ดังรายละเอียดต่อไปนี้

| ลำดับ | รายการ   | จำนวน(บาท) |
|-------|--|------------|
| ๑.    | ค่าป้ายโครงการ จำนวน ๑ ป้าย ขนาด ๓ x ๒ เมตร  | ๑,๒๐๐      |
| ๒.    | ค่าอาหารว่างพร้อมเครื่องดื่ม จำนวน ๕๐๐ คน คนละ ๓๕ บาท                                  | ๑๗,๕๐๐     |
| ๓.    | ค่าวัสดุ - อุปกรณ์ที่ใช้ในโครงการออกบริการประชาชนเคลื่อนที่ อบต.สังขุร<br>ประจำปี ๒๕๖๖ | ๑,๓๐๐      |
|       | รวมเป็นเงิน  | ๒๐,๐๐๐     |

หมายเหตุ ถัวเฉลี่ยรายจ่ายทุกรายการเท่าที่จ่ายจริง

#### ๙. ผลที่คาดว่าจะได้รับ

๑. ประชาชนให้ความสนใจและเข้ามามีส่วนร่วมในการเสนอสภาพปัญหา และความต้องการในชุมชนของตนเอง
๒. ประชาชนให้ความสำคัญและรู้จักบทบาทหน้าที่ของตนเองต่อการพัฒนาท้องถิ่นมากยิ่งขึ้น
๓. ประชาชนได้รับความสะดวกสบายในการมารับบริการรับชำระภาษี ต่าง ๆ
๔. ประชาชนสามารถแจ้งเรื่องราวร้องทุกข์ได้ในทันที
๕. ประชาชนได้ทราบนโยบายและทิศทางการบริหารงานของผู้บริหารท้องถิ่น
๖. ประชาชนได้รับบริหารจากหน่วยงานอื่น ๆ ที่มาให้บริการ

#### ๑๐. การติดตามและประเมินผล

- ๑๐.๑ การสังเกต
- ๑๐.๒ การสอบถาม

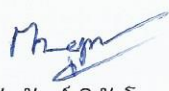
#### ๑๑. ผู้เขียนโครงการ

(ลงชื่อ)

  
(นายภาคภูมิ พิลาวลัย)  
นักวิเคราะห์นโยบายและแผน

#### ๑๒. ผู้เสนอโครงการ

(ลงชื่อ)

  
(นางสาวณัฐนันท์ วิชัยโย)  
นักพัฒนาชุมชน ชำนาญการ รักษาการแทน  
หัวหน้าสำนักปลัด

**๑๓. ผู้เห็นชอบพิจารณาโครงการ**

-ความเห็นรองปลัดองค์การบริหารส่วนตำบลบ้านดุง

-----  
-----

(ลงชื่อ)



(นางปวีณา นามวงศ์ษา)

รองปลัดองค์การบริหารส่วนตำบลบ้านดุง

**๑๔. ผู้เห็นชอบโครงการ**

-ความเห็นปลัดองค์การบริหารส่วนตำบลบ้านดุง

-----  
-----

(ลงชื่อ)



(นางปวีณา นามวงศ์ษา)

รองปลัดองค์การบริหารส่วนตำบล รักษาราชการแทน

ปลัดองค์การบริหารส่วนตำบลบ้านดุง

**๑๕. ผู้อนุมัติโครงการ**

-ความเห็นนายกองค์การบริหารส่วนตำบลบ้านดุง

เห็นสมควรพิจารณาดำเนินการ

เห็นสมควรพิจารณาทบทวนเพราะ.....

(ลงชื่อ)



(นางปราณี บุรีเพี้ย)

นายกองค์การบริหารส่วนตำบลบ้านดุง

รายละเอียดหน่วยบริการตามโครงการออกบริการ

ประชาชนเคลื่อนที่ (อบต.สัตตจร) ประจำปีงบประมาณ พ.ศ.๒๕๖๖

(๑) หน่วยบริการรับชำระภาษีป้าย ประจำปีงบประมาณ พ.ศ.๒๕๖๖

- ๑.๑ ภาษีป้าย
- ๑.๒ ภาษีค่าเก็บขยะมูลฝอย
- ๑.๓ ภาษีค่าที่ดินและสิ่งปลูกสร้าง

(๒) หน่วยบริการรับสมัครเด็กปฐมวัย (อายุ ๒-๕ ปี) เข้าเรียน ณ ศูนย์พัฒนาเด็กเล็ก

(๓) หน่วยบริการตัดผมชาย-ผู้หญิง

(๔) หน่วยบริการแนะนำการขออนุญาต ก่อสร้าง ดัดแปลง และรื้อถอน อาคาร

(๕) หน่วยบริการลงทะเบียนเด็กแรกเกิด เอกสารใช้ประกอบการยื่นเรื่องเด็กแรกเกิด

- ๕.๑ สำเนาบัตรประจำตัวประชาชน ผู้ลงทะเบียน
- ๕.๒ สำเนาสูติบัตรเด็กแรกเกิด (ใบเกิด)
- ๕.๓ สำเนาบัญชีธนาคาร ได้ทุกธนาคาร (แจ้ง ผู้ลงทะเบียนผูกบัญชีพร้อมเพย์ด้วยบัตรประชาชน เท่านั้น)
- ๕.๔ สำเนาผู้รับรอง อสม. (บัตรประจำตำแหน่ง อสม.)
- ๕.๕ สำเนาผู้รับรอง ผู้ใหญ่บ้าน (บัตรประจำตำแหน่ง ผู้ใหญ่บ้าน)
- ๕.๖ (ถ้ามี) บัตรสวัสดิการแห่งรัฐ (ของทุกคนในบ้าน)

(๖) หน่วยบริการลงทะเบียนผู้สูงอายุ

เอกสารใช้ประกอบการยื่นเรื่องลงทะเบียนผู้สูงอายุ (เกิดก่อน ๒ กันยายน ๒๕๐๓)

- ๖.๑ สำเนาบัตรประจำตัวประชาชน ผู้ลงทะเบียน ๑ แผ่น
- ๖.๒ สำเนาทะเบียนบ้าน ผู้ลงทะเบียน ๑ แผ่น
- ๖.๓ สำเนาหน้าสมุดบัญชีธนาคาร ๑ แผ่น

(๗) หน่วยบริการลงทะเบียนยื่นเรื่องผู้พิการ (ต่อบัตรผู้พิการ)

เอกสารใช้ประกอบการยื่นเรื่องผู้พิการ (ต่อบัตรผู้พิการ)

- ๗.๑ บัตรประจำตัวประชาชนผู้พิการ ๑ แผ่น
- ๗.๒ บัตรประจำตัวประชาชนผู้ดูแล ๑ แผ่น
- ๗.๓ สำเนาทะเบียนบ้านผู้พิการ ๑ แผ่น
- ๗.๔ สำเนาทะเบียนบ้านผู้ดูแล ๑ แผ่น
- ๗.๕ รูปถ่ายผู้พิการ ๑ นิ้ว ๒ รูป
- ๗.๖ บัตรประจำตัวผู้พิการตัวจริง

(๘) หน่วยบริการรับเรื่องร้องเรียนร้องทุกข์

โครงการออกบริการประชาชนเคลื่อนที่ (อบต.สัตยุจร)

ประจำปีงบประมาณ พ.ศ.๒๕๖๖

ขององค์การบริหารส่วนตำบลบ้านดุง อำเภอบ้านดุง จังหวัดอุดรธานี (ม.15 ม.8)

| ลำดับ | ชื่อ-นามสกุล            | รายการที่มาใช้บริการ | ลายมือชื่อ      | หมายเหตุ |
|-------|-------------------------|----------------------|-----------------|----------|
| 1     | นางทองเหลือง จุฬิลาภ    |                      | ทองเหลือง       |          |
| 2     | นาย อภิเดช อภิพัฒน์     |                      | อภิเดช อภิพัฒน์ |          |
| 3     | นางสาว วิมล วัฒนศิริ    |                      | วิมล            |          |
| 4     | นางฉวีจิตา ประวิภา      |                      | ฉวีจิตา         |          |
| 5     | นาง คามัญ บำเพ็ญ        |                      | คามัญ           |          |
| 6     | นาย นรินทร์ หอมฉาย      |                      | นรินทร์ หอมฉาย  |          |
| 7     | นาย C O ปรีชา           | คำ ชวน               | C O             |          |
| 8     | นางสาว ประจักษ์ นาคะทอง |                      | นางสาวประจักษ์  |          |
| 9     | นาง อธิมา อธิมา         |                      | นาง อธิมา อธิมา |          |
| 10    | นาง หงษ์เชษฐ์ นิลนิลา   | ข้าราชการ + ชวน      | หงษ์เชษฐ์       |          |
| 11    | นางสาว นานาสิงห์ ตันหาญ | ข้าราชการ            | นานาสิงห์       |          |
| 12    | นาง ชัยอนันต์ คุณา      |                      | ชชัยอนันต์      |          |
| 13    | นางสาว ไล-มล นิลนิลา    |                      | ไล-มล           |          |
| 14    | นาย นิล นิล             |                      | นิล             |          |
| 15    | นางสาว จันทนา อธิมา     |                      | จันทนา          |          |
| 16    | คุณหญิง อธิมา           |                      | คุณหญิง อธิมา   |          |
| 17    | นางสาว อธิมา นาคะทอง    |                      | อธิมา           |          |
| 18    | นางสาว อธิมา นิลนิลา    | คำ ชวน               | อธิมา           |          |
| 19    | นาย นิล นิล             | คำ ชวน               | นิล             |          |
| 20    | นางสาว อธิมา นิลนิลา    | คำ ชวน               | อธิมา           |          |
| 21    | นาย นิล นิล             |                      | นิล             |          |
| 22    | นางสาว อธิมา นิลนิลา    |                      | อธิมา           |          |
| 23    | นางสาว อธิมา นิลนิลา    |                      | อธิมา           |          |
| 24    | นางสาว อธิมา นิลนิลา    |                      | อธิมา           |          |
| 25    | นาย นิล นิล             |                      | นิล             |          |
| 26    | นาย นิล นิล             |                      | นิล             |          |
| 27    | นาย นิล นิล             |                      | นิล             |          |
| 28    | นาย นิล นิล             |                      | นิล             |          |



โครงการออกบริการประชาชนเคลื่อนที่ (อบต.สัตยูจร)

ประจำปีงบประมาณ พ.ศ.๒๕๖๖

ขององค์การบริหารส่วนตำบลบ้านดุง อำเภอบ้านดุง จังหวัดอุดรธานี

| ลำดับ | ชื่อ-นามสกุล        | รายการที่มาใช้บริการ | ลายมือชื่อ  | หมายเหตุ |
|-------|---------------------|----------------------|-------------|----------|
| 29    | แอ๊ด ทินธรรม        |                      | แอ๊ด        |          |
| 30    | หญิง ช่างเหล็ก      |                      | หญิง        |          |
| 31    | นางช่อ สอนัดดี      |                      | ช่อ         |          |
| 32    | อรนศรี ศรีสุทธิ     |                      | อรนศรี      |          |
| 33    | สังข์จันทร์ นานต์   |                      | สังข์จันทร์ |          |
| 34    | ทองพูน เกษมทัศน์    |                      | ทองพูน      |          |
| 35    | พรสม นพทนต์         |                      | พรสม        |          |
| 36    | หอรดจำนงค์ สิริระตร |                      | จำนงค์      |          |
| 37    | นงเยาว์ นนทศิริ     |                      | นงเยาว์     |          |
| 38    | นางเก็ด เมืองจันทร์ |                      | เก็ด        |          |
| 39    | นาง ประไพ เกษมเอก   |                      | ประไพ       |          |
| 40    | นาง อรุณพร นพวิไล   |                      | อรุณพร      |          |
| 41    | นางดวงจันทร์ นนทเอก |                      | ดวงจันทร์   |          |
| 42    | อริวรรณ นนทธรรม     |                      | อริวรรณ     |          |
| 43    | นางนงเยาว์ นนทวิมล  |                      | นงเยาว์     |          |
| 44    | นางสังวาล งามกลัก   |                      | สังวาล      |          |
| 45    | นางเกตุขิณ นนทวิมล  |                      | เกตุขิณ     |          |
| 46    | นางวาทิต กลองดี     |                      | วาทิต       |          |
| 47    | วิรัช นนทประเสริฐ   |                      | วิรัช       |          |
| 48    | นางสาว สวรรค์       |                      | สวรรค์      |          |
| 49    | นางนงเยาว์ นนทวิมล  |                      | นงเยาว์     |          |
| 50    | นางอ้อ นนทวิมล      |                      | อ้อ         |          |
| 51    | นาง อรุณพร นนทวิมล  |                      | อรุณพร      |          |
| 52    | นาง อรุณพร นนทวิมล  |                      | อรุณพร      |          |
| 53    | นาง นนทวิมล นนทวิมล |                      | นนทวิมล     |          |
| 54    | นาง นนทวิมล นนทวิมล |                      | นนทวิมล     |          |
| 55    | นาง นนทวิมล นนทวิมล |                      | นนทวิมล     |          |
| 56    | นาง นนทวิมล นนทวิมล |                      | นนทวิมล     |          |

โครงการออกบริการประชาชนเคลื่อนที่ (อบต.สัตยจร)

ประจำปีงบประมาณ พ.ศ.๒๕๖๖

ขององค์การบริหารส่วนตำบลบ้านดุง อำเภอบ้านดุง จังหวัดอุดรธานี

| ลำดับ | ชื่อ-นามสกุล            | รายการที่มาใช้บริการ | ลายมือชื่อ | หมายเหตุ |
|-------|-------------------------|----------------------|------------|----------|
| ๕๗    | ค.แดง สร้อย             |                      | ค.แดง      |          |
| ๕๘    | อ๋อเนตา นันทะชา         |                      | อ๋อเนตา    |          |
| ๕๙    | แม่จรรยา 'อินสีพาค      |                      | จรรยา      |          |
| ๖๐    | ทองน้อย นวโกมล          |                      | น้อย       |          |
| ๖๑    | หญิงไพฑูริ ลอจันไช      |                      | ไพ         |          |
| ๖๒    | พจ.ณ. ใจารณ             |                      |            |          |
| ๖๓    | พช.ก.ท.ทอง นวรัตน์      |                      | ก.ท.ทอง    |          |
| ๖๔    | สม.นิจใจไธสง ออเสถียร   |                      | สม.นิจใจ   |          |
| ๖๕    | ชญา นิมิต               |                      | ชญา        |          |
| ๖๖    | พริชชณิ น้อยศรีบุรินทร์ |                      | พริชชณิ    |          |
| ๖๗    | จรรยา นวรัตน์           |                      | จรรยา      |          |
| ๖๘    | สิริลี พล.เร.๕ ๑        |                      | สิริลี     |          |
| ๖๙    | สงอน นิมิต              |                      | สงอน       |          |
| ๗๐    | นพ.น.น. นิมิต นวรัตน์   |                      | นพ.น.น.    |          |
| ๗๑    | จรรยา นวรัตน์           |                      | จรรยา      |          |
| ๗๒    | สุภาภรณ์ นวรัตน์        |                      | สุภา       |          |
| ๗๓    | สมาน นิมิต              |                      | สมาน       |          |
| *๗๔   | สิริวิฑูริ นวรัตน์      |                      | สิริวิฑูริ |          |
| ๗๕    | นพ.น.น. นิมิต           |                      |            |          |
| ๗๖    | นพ.น.น. นิมิต           |                      | นพ.น.น.    |          |
| ๗๗    | นพ.น.น. นิมิต           |                      | นพ.น.น.    |          |
| ๗๘    | นพ.น.น. นิมิต           |                      | นพ.น.น.    |          |
| ๗๙    | นพ.น.น. นิมิต           |                      |            |          |
| ๘๐    | นพ.น.น. นิมิต           |                      | 1245       |          |
| ๘๑    | นพ.น.น. นิมิต           |                      |            |          |
| ๘๒    | นพ.น.น. นิมิต           |                      |            |          |
| ๘๓    | นพ.น.น. นิมิต           |                      |            |          |
| ๘๔    | นพ.น.น. นิมิต           |                      |            |          |

โครงการออกบริการประชาชนเคลื่อนที่ (อบต.สัญจร)

ประจำปีงบประมาณ พ.ศ.๒๕๖๖

ขององค์การบริหารส่วนตำบลบ้านดุง อำเภอบ้านดุง จังหวัดอุดรธานี

| ลำดับ | ชื่อ-นามสกุล          | รายการที่มาใช้บริการ | ลายมือชื่อ | หมายเหตุ |
|-------|-----------------------|----------------------|------------|----------|
| 85    | แก้วมณฑา บ้านดุง      |                      | แก้วม      |          |
| 86    | สมชัย จิตต์ ดอกไม้งาม |                      | สมชัย      |          |
| 87    | สมพงษ์ นงศา           |                      | สม         |          |
| 88    | แม่จางาม อุดม         |                      | จางาม      |          |
| 89    | วิมลวิมล ปิยะ         |                      | วิมล       |          |
| 90    | วิมลวิมล อุดม         |                      | วิมล       |          |
| 91    | ศิริลักษณ์ ศรีลาวัณ   |                      | ศิริลักษณ์ |          |
| 92    | พิภพ พันธ์ราษฎร์      |                      | พิภพ       |          |
| 93    | วิมลวิมล อุดม         |                      | วิมล       |          |
| 94    | จวิฬร สอน ไชยกุล      |                      | จวิฬร      |          |
| 95    | วิมลวิมล อุดม         |                      |            |          |
| 96    | ศิริพันธ์ ศรีจันทร์   |                      | ศิริพันธ์  |          |
| 97    | วิมลวิมล อุดม         |                      | วิมล       |          |
| 98    | วิมลวิมล อุดม         |                      | วิมล       |          |
| 99    | วิมลวิมล อุดม         |                      | วิมล       |          |
| 100   | วิมลวิมล อุดม         |                      | วิมล       |          |
| 101   | วิมลวิมล อุดม         |                      | วิมล       |          |
| 102   | วิมลวิมล อุดม         |                      |            |          |
| 103   | วิมลวิมล อุดม         |                      | วิมล       |          |
| 104   | วิมลวิมล อุดม         |                      | วิมล       |          |
| 105   | วิมลวิมล อุดม         |                      | วิมล       |          |
| 106   | วิมลวิมล อุดม         |                      | วิมล       |          |
| 107   | วิมลวิมล อุดม         |                      | วิมล       |          |
| 108   | วิมลวิมล อุดม         |                      | วิมล       |          |
| 109   | วิมลวิมล อุดม         |                      | วิมล       |          |
| 110   | วิมลวิมล อุดม         |                      | วิมล       |          |
| 111   | วิมลวิมล อุดม         |                      | วิมล       |          |
| 112   | วิมลวิมล อุดม         |                      | วิมล       |          |

โครงการออกบริการประชาชนเคลื่อนที่ (อบต.สัตยุจร)

ประจำปีงบประมาณ พ.ศ.๒๕๖๖

ขององค์การบริหารส่วนตำบลบ้านดุง อำเภอบ้านดุง จังหวัดอุดรธานี

| ลำดับ | ชื่อ-นามสกุล               | รายการที่มาใช้บริการ | ลายมือชื่อ   | หมายเหตุ |
|-------|----------------------------|----------------------|--------------|----------|
| 113   | ศศิภา ชรรชก                |                      | ศศิภา        |          |
| 114   | ณัฐ ผลิตผลดา               |                      | ณัฐ          |          |
| 115   | พชาม ฤกษ์นา                |                      | พชาม         |          |
| 116   | ศุภะ ทรัพย์                |                      | ศุภะ         |          |
| 117   | นางทอง นงอินทร์สมบูรณ์     |                      | ทอง นงอินทร์ |          |
| 118   | นาง นงอรระณ ธานีศรี        |                      | นงอรระณ      |          |
| 119   | นางสาว นันทิชา งามน้อย     |                      | นันทิชา      |          |
| 120   | นาง ศิริจันทร์ กอประสิทธิ์ |                      | ศิริจันทร์   |          |
| 121   | นาง มะลิ เข็มจำรัส         |                      | มะลิ         |          |
| 122   | คำพอง ทรัพย์ศิริ           |                      | คำพอง        |          |
| 123   | ศศิธร ศิริรัตน์            |                      |              |          |
| 124   | บุญรัตน์ สว่าง             |                      | บุญรัตน์     |          |
| 125   | นงนิตย์ งามอน              |                      | นงนิตย์      |          |
| 126   | นาง อรุณี เข็มงาม          |                      | อรุณี        |          |
| 127   | นางเอกรินทร์ เสงี่ยม       |                      | เอกรินทร์    |          |
| 128   | พัชระนง ศรีรัมย์           |                      | พัชระนง      |          |
|       | ศพร กิ่งงาม                |                      | ศพร          |          |
|       | ๐.ชวน วัฒนศิริ             |                      | ชวน          |          |

โครงการออกบริการประชาชนเคลื่อนที่ (อบต.สัตยจร)

ประจำปีงบประมาณ พ.ศ.๒๕๖๖ (ม.๗, ม.๑๓, ม.๑)

ขององค์การบริหารส่วนตำบลบ้านดุง อำเภอบ้านดุง จังหวัดอุดรธานี

| ลำดับ | ชื่อ-นามสกุล         | รายการที่มาใช้บริการ | ลายมือชื่อ | หมายเหตุ |
|-------|----------------------|----------------------|------------|----------|
| 1     | ทศ. ๖๖๐๖ มณีนช       | ดำนา                 | ๖๖๐๖       |          |
| 2     | นางปัทมา ทนตนา       |                      | ๖๖         |          |
| 3     | นาย ฐิติพงษ์         | ภาษี                 | ๖๖๖        |          |
| 4     | อชพร ชัยภักดิ์       |                      | อชพร       |          |
| 5     | พวงมณี ชนวิชัย       |                      | พวงมณี     |          |
| 6     | วิภาดา ภาวามนต์      |                      | วิภาดา     |          |
| 7     | อุบลพร นองทิมปณี     |                      | อุบลพร     |          |
| 8     | มะลิจันทร์ พรหมประไพ |                      | มะลิจันทร์ |          |
| 9     | อรรมมา ศิริทอง       | ภาษี                 | อรรมมา     |          |
| 10    | พวงมณี วัชรวิชัย     |                      | พวง        |          |
| 11    | กานต์ วัชรวิชัย      |                      | กานต์      |          |
| 12    | ศุภมาส อรรถวิชัย     |                      | ศุภมาส     |          |
| 13    | กอบจนาพร ตอนนวิชัย   |                      | กอบจนาพร   |          |
| 14    | วิภาดา พรหมประไพ     |                      | วิภาดา     |          |
| 15    | อชพร ชัยภักดิ์       |                      | อชพร       |          |
| 16    | อชพร ชัยภักดิ์       |                      | อชพร       |          |
| 17    | แม่จันทิมา อชพร      |                      | แม่จันทิมา |          |
| 18    | ลำดวน อินทวงษ์       |                      | ลำดวน      |          |
| 19    | แม่ทอง อินทวงษ์      |                      | แม่ทอง     |          |
| 20    | ศิริรัตน์ ดอนนวิชัย  |                      | ศิริรัตน์  |          |
| 21    | มานิตชัย อินทวงษ์    |                      | มานิตชัย   |          |
| 22    | กมลพร ภาวามนต์       |                      | กมลพร      |          |
| 23    | สุวิทย์ พลศรี        |                      | สุวิทย์    |          |
| 24    | อชพร ภาวามนต์        |                      | อชพร       |          |
| 25    | พวงมณี วัชรวิชัย     |                      | พวงมณี     |          |
| 26    | นางพินทอง พรหมประไพ  |                      | พินทอง     |          |
| 27    | ศิริรัตน์ - อชพร     |                      | ศิริรัตน์  |          |
| 28    | อชพร อชพร            |                      | อชพร       |          |

โครงการออกบริการประชาชนเคลื่อนที่ (อบต.สังขจระ)

ประจำปีงบประมาณ พ.ศ.๒๕๖๖

ขององค์การบริหารส่วนตำบลบ้านดุง อำเภอบ้านดุง จังหวัดอุดรธานี

| ลำดับ | ชื่อ-นามสกุล          | รายการที่มาใช้บริการ | ลายมือชื่อ | หมายเหตุ |
|-------|-----------------------|----------------------|------------|----------|
| 29    | พิชัย น้อยอดิษฐ์      |                      | พิชัย      |          |
| 30    | นาง พเยาว์ น้อยอดิษฐ์ |                      | พเยาว์     |          |
| 31    | นริศวัน ไรท์          |                      | นริศวัน    |          |
| 32    | อานันท์ นามะ          |                      | อานันท์    |          |
| 33    | จิราพร นามะ           |                      | จิราพร     |          |
| 34    | นงนิจ นามะ            |                      | นงนิจ      |          |
| 35    | พิชัย นามะ            |                      | พิชัย      |          |
| 36    | สร้อย นามะ            |                      | สร้อย      |          |
| 37    | ศุภลักษณ์ นามะ        |                      | ศุภลักษณ์  |          |
| 38    | นงนิจ นามะ            |                      | นงนิจ      |          |
| 39    | นริศวัน นามะ          |                      | นริศวัน    |          |
| 40    | นงนิจ นามะ            |                      | นงนิจ      |          |
| 41    | นริศวัน นามะ          |                      | นริศวัน    |          |
| 42    | นริศวัน นามะ          |                      | นริศวัน    |          |
| 43    | นริศวัน นามะ          |                      | นริศวัน    |          |
| 44    | นริศวัน นามะ          |                      | นริศวัน    |          |
| 45    | นริศวัน นามะ          |                      | นริศวัน    |          |
| 46    | นริศวัน นามะ          |                      | นริศวัน    |          |
| 47    | นริศวัน นามะ          |                      | นริศวัน    |          |
| 48    | นริศวัน นามะ          |                      | นริศวัน    |          |
| 49    | นริศวัน นามะ          |                      | นริศวัน    |          |
| 50    | นริศวัน นามะ          |                      | นริศวัน    |          |
| 51    | นริศวัน นามะ          |                      | นริศวัน    |          |
| 52    | นริศวัน นามะ          |                      | นริศวัน    |          |
| 53    | นริศวัน นามะ          |                      | นริศวัน    |          |
| 54    | นริศวัน นามะ          |                      | นริศวัน    |          |
| 55    | นริศวัน นามะ          |                      | นริศวัน    |          |
| 56    | นริศวัน นามะ          |                      | นริศวัน    |          |

โครงการออกบริการประชาชนเคลื่อนที่ (อบต.สัญจร)

ประจำปีงบประมาณ พ.ศ.๒๕๖๖

ขององค์การบริหารส่วนตำบลบ้านดุง อำเภอบ้านดุง จังหวัดอุดรธานี

| ลำดับ | ชื่อ-นามสกุล             | รายการที่มาใช้บริการ | ลายมือชื่อ    | หมายเหตุ |
|-------|--------------------------|----------------------|---------------|----------|
| ๕๗    | สุรศักดิ์ สุ่มแดง        |                      | สุรศักดิ์     |          |
| ๕๘    | วิไล มีอึ้งอึ้ง          |                      | วิไล          |          |
| ๕๙    | อุทัย ทองชา              |                      | อุทัย         |          |
| ๖๐    | ช่างเสริม สิริดี ไกรขจร  |                      | เสีดี         | ๒๕๓      |
| ๖๑    | คำจันทร์ เค็ดแพง         |                      | คำจันทร์      |          |
| ๖๒    | ผ่องพรรณ ไชยวาม          |                      | ผ่องพรรณ      |          |
| ๖๓    | สมัย วัฒนา               |                      | สมัย          |          |
| ๖๔    | ทอง มุกดา นนทกัน         |                      | มุกดา         | ๒๖/๗     |
| ๖๕    | หญิงวัชรินทร์ ภูเงินตา   |                      | หญิงวัชรินทร์ | ๑๔       |
| ๖๖    | นาง รณมาศ นิธิรุ่งเรือง  |                      | รณมาศ         |          |
| ๖๗    | นาง สุริยา พรหมตา        |                      | สุริยา        |          |
| ๖๘    | ทองทองแดง ดนขวน          |                      | ทองทองแดง     |          |
| ๖๙    | นาง สุรินทร์ นอนศรี      |                      | สุรินทร์      |          |
| ๗๐    | สุภาวดี ฤทธิชัย          |                      | สุภาวดี       |          |
| ๗๑    | สมพร คุ้มคำ              |                      | สมพร          |          |
| ๗๒    | นางสาวประจวบ สิริเวศ     |                      | ประจวบ        |          |
| ๗๓    | ลำพาน                    |                      | ลำพาน         |          |
| ๗๔    | สุภัทรา วัฒนสุข          |                      | สุภัทรา       |          |
| ๗๕    | นงนิจ โคนเพชร            |                      | นงนิจ         |          |
| ๗๖    | โพธิ์ประดา พิมพ์พันธ์    |                      | โพธิ์         |          |
| ๗๗    | ไฉ่จิว คุ้มขาว           |                      | ไฉ่จิว        |          |
| ๗๘    | มณีนันท์ สุปาธาต         |                      | มณีนันท์      |          |
| ๗๙    | นภาพร ดอนสุข             |                      | นภาพร         |          |
| ๘๐    | นช.ไกร โนนสังขาท         |                      | นช.ไกร        |          |
| ๘๑    | ทองประเสริฐ พงษ์ชล ภา    |                      | ทองประเสริฐ   |          |
| ๘๒    | ภาควา นนวิ               |                      | ภาควา         |          |
| ๘๓    | สมทิพรพรรณ พันธ์ศรีวิชัย |                      | สมทิพรพรรณ    |          |
| ๘๔    | นายชาย สิริศักดิ์        |                      | นายชาย        |          |







โครงการออกบริการประชาชนเคลื่อนที่ (อบต.สัตตจร)

ประจำปีงบประมาณ พ.ศ.๒๕๖๖

ขององค์การบริหารส่วนตำบลบ้านดุง อำเภอบ้านดุง จังหวัดอุดรธานี

| ลำดับ | ชื่อ-นามสกุล   | รายการที่มาใช้บริการ | ลายมือชื่อ  | หมายเหตุ |
|-------|--|----------------------|---|----------|
| 1     | นางอัญญา วัฒนวิมลกุล   | <del>.....</del>     | อัญญา   |          |
| 2     | อดิสร พินิจพิง   |                      | อดิสร   |          |
| 3     | ไพรัชเชนอม ศรีสุภาพ  |                      | ไพรัชเชนอม  |          |
| 4     | เจ็ดสีสมิ มงคล   |                      | เจ็ดสีสมิ   |          |
| 5     | นางนวล อัครกมล   |                      | นวล   |          |
| 6     | นพ พิว พลพิเชษฐ์   |                      | พิว   |          |
| 7     | นาง สัมสมิณี ศรีศรีสง  |                      | สัมสมิณี  |          |
| 8     | ศรีวิไล พาไชย  |                      | ศรีวิไล   |          |
| 9     | ศิริทอง นงนภพ  |                      | ศิริทอง   |          |
| 10    | ชนันธร ออมศรี<br>คุณหญิง นงนภพ<br>เนืองนิตย์ นงนภพ<br>นงนภพ อัครกมล<br>อัญญา อัครกมล<br>พิศมัย มงคล<br>ศิริวิไล นงนภพ<br>วิมล มงคล<br>นาง สิริ อัครกมล<br>นาย วิมล อัครกมล<br>สิริพร อัครกมล<br>ไพรัชเชนอม อัครกมล<br>นวิไล นงนภพ<br>นงนภพ อัครกมล<br>นาง นงนภพ พลพิเชษฐ์<br>นงนภพ อัครกมล<br>นวิไล นงนภพ<br>นงนภพ อัครกมล<br>นาง นงนภพ พลพิเชษฐ์<br>นงนภพ อัครกมล<br>นวิไล นงนภพ<br>นงนภพ อัครกมล<br>นวิไล นงนภพ<br>นงนภพ อัครกมล |                      | ชนันธร<br>คุณหญิง<br>เนืองนิตย์<br>นงนภพ<br>อัญญา<br>พิศมัย<br>ศิริวิไล<br>วิมล<br>นาง สิริ<br>นาย วิมล<br>สิริพร<br>ไพรัชเชนอม<br>นวิไล<br>นงนภพ<br>นาง นงนภพ<br>นงนภพ<br>นวิไล<br>นงนภพ<br>นาง นงนภพ<br>นงนภพ<br>นวิไล<br>นงนภพ<br>นวิไล<br>นงนภพ |          |

โครงการออกบริการประชาชนเคลื่อนที่ (อบต.สัตบุร)

ประจำปีงบประมาณ พ.ศ.๒๕๖๖

ขององค์การบริหารส่วนตำบลบ้านดุง อำเภอบ้านดุง จังหวัดอุดรธานี

| ลำดับ | ชื่อ-นามสกุล           | รายการที่มาใช้บริการ | ลายมือชื่อ | หมายเหตุ |
|-------|------------------------|----------------------|------------|----------|
|       | นางสมจิรา กาแดงมิตร    |                      | สมจิรา     |          |
|       | นางสาวประไพ ขันงาม     |                      | ประไพ      |          |
|       | ทศพรินทร์ อุนศรีวิทย์  |                      | ทศพร       |          |
|       | นางสาวอุบล เกตุเมือง   |                      | อุบล       |          |
|       | อัครพงษ์ อุ่นแสง       |                      | อ.อ        |          |
|       | พารณีย์ รอดารักษ์      |                      | พารณีย์    |          |
|       | สรวิศา เกตุเมือง       |                      | สรวิศา     |          |
|       | นฤมา ดินนาถชัย         |                      | นฤมา       |          |
|       | อินทรภรณ์ สว่างศรี     |                      | อินทร      |          |
|       | ร้านพัฒนาชัย           |                      | พัฒนา      |          |
|       | ร้านบริการรถ           |                      | บริการ     |          |
|       | จันทร์พรดี ประจักษ์    |                      | จันทร์พรดี |          |
|       | นางสาวอรุณ นอน         |                      | อรุณ       |          |
|       | สมศรีรัตน์ ทนไช้ชัย    |                      | สมศรี      |          |
|       | ศรวิศา วิเศษ           |                      | ศรวิศา     |          |
|       | ศิริศักดิ์ อ่อนทอง     |                      | ศิริศักดิ์ |          |
|       | นพพรชัย อุ่นแก้ว       |                      | นพพร       |          |
|       | ทอชิต นาน              |                      | ทอชิต      |          |
|       | ศุภกมล นาน             |                      | ศุภกมล     |          |
|       | เนย์ม่อน อ้วน          |                      | เนย์ม่อน   |          |
|       | ศุภมาส ศิริราช         |                      | ศุภมาส     |          |
|       | อรุณทิพย์ ประจักษ์     |                      | อรุณทิพย์  |          |
|       | ศิริรัตน์ นันทน        |                      | ศิริรัตน์  |          |
|       | นงนิตย์ อ่อนศรี        |                      | นงนิตย์    |          |
|       | ท.ส. ๓๖๗๐๒ / อ่อนสีทอง |                      | อ่อนสีทอง  |          |







โครงการออกบริการประชาชนเคลื่อนที่ (อบต.สัญจร)

ประจำปีงบประมาณ พ.ศ.๒๕๖๖ (๒๑ ก.พ ๖๖)

ขององค์การบริหารส่วนตำบลบ้านดุง อำเภอบ้านดุง จังหวัดอุดรธานี

| ลำดับ | ชื่อ-นามสกุล         | รายการที่มาใช้บริการ | ลายมือชื่อ | หมายเหตุ |
|-------|----------------------|----------------------|------------|----------|
|       |                      |                      |            |          |
|       |                      |                      |            |          |
|       |                      |                      |            |          |
|       |                      |                      |            |          |
|       | น.ส.อรอนัน กัญจนทอง  |                      | อรอนัน     |          |
|       | นางวลีไฉนาภา นนทะเวส |                      | วลีไฉนาภา  |          |
|       | น.ส.ไพเราะณี ซ่องทวง |                      | ไพเราะณี   |          |
|       | คณะอัยยัด ชินอ่อน    |                      | คณะอัยยัด  |          |
|       | สีง                  | โผ้วสือสากาโ         | สีง        |          |
|       | สมชาย                | ศิริมูรู             | สมชาย      |          |
|       | ศ.ดร.จิตตา           | ศิริมูรู             | ศ.ดร.จิตตา |          |
|       | ขมเพ็ง               | เขียวมอ              | ขมเพ็ง     |          |
|       | อรารณ                | เดวเดว               | อรารณ      |          |
|       | ปัทมา                | ศิริศิริ             | ปัทมา      |          |
|       | กิ่งแก้ว             | พินนบุรี             | กิ่งแก้ว   |          |
|       | ทัพอง                | โสมกัน               | ทัพอง      |          |
|       | ศิริสง               | ศิริศิริ             | ศิริสง     |          |
|       | ภาวณัติ              | พินนบุรี             | ภาวณัติ    |          |
|       | นางสาวคนฉรา โอนากอ   |                      | คนฉรา      |          |
|       | น.ส.ไพเราะณี         | โผ้วสือ              | ไพเราะณี   |          |
|       | น.ร. สันน            | อม                   |            |          |
|       | น. กฤษณา             | ศิริเดง              | กฤษณา      |          |
|       | ภาสกร                | รัตน                 | ภาสกร      |          |
|       | ดร.อัมพร             | อัม                  | อัมพร      |          |
|       | นางสาว               | กมล                  |            |          |
|       | นางสาว               | ศิริสง               | ศิริสง     |          |
|       | น.ส.ศิริ             | ศิริ                 | ศิริ       |          |
|       | น.รดา                | ศิริ                 | น.รดา      |          |
|       | ศิริสง               | ศิริ                 | ศิริสง     |          |
|       | น.พูน                | ศิริ                 | น.พูน      |          |

โครงการออกบริการประชาชนเคลื่อนที่ (อบต.สัตยูจร)

ประจำปีงบประมาณ พ.ศ.๒๕๖๖

ขององค์การบริหารส่วนตำบลบ้านดุง อำเภอบ้านดุง จังหวัดอุดรธานี

| ลำดับ | ชื่อ-นามสกุล             | รายการที่มาใช้บริการ | ลายมือชื่อ | หมายเหตุ |
|-------|--------------------------|----------------------|------------|----------|
|       | นายดาจ อดุลทรัพย์        |                      |            |          |
|       | ทาสี วัฒนางาม            |                      | ทาสี       |          |
|       | อัมพร ดงคำ               |                      | อัมพร      |          |
|       | ฉันทน์ พนงวิไล           |                      | ฉันทน์     |          |
|       | นาย อนุพงษ์              |                      | อนุพงษ์    |          |
|       | นางจินตนาไพร์ ศรีโพธิ์สง |                      | จินตนา     |          |
|       | นาง วิจิตา อธิษ          |                      |            |          |
|       | น.ส. สุนิตา อินตัก       |                      | สุนิตา     |          |
|       | ศุภกิจ วรรณสาร           |                      | ศุภกิจ     |          |
|       | นฤสัน แก้วกู่            |                      | นฤสัน      |          |
|       | นารีจิตต์ ศรีอุดม        |                      | นารีจิตต์  |          |
|       | นางพนธ์ คุ้มขี้เหล็ก     |                      | พนธ์       |          |
|       | นาย สุภรณ์ อภิรักษ์      |                      | สุภรณ์     |          |
|       | นาง นพภัทร อภิรักษ์      |                      |            |          |
|       | นางจาว ศรีสมร้อย         |                      | จาว        |          |
|       | น.ส. อธิษฐาน อธิษฐาน     |                      | อธิษฐาน    |          |
|       | เกลี้ยง พันธุ์เหล็ก      |                      | เกลี้ยง    |          |
|       | พนภา พลสวัสดิ์           |                      | พนภา       |          |
|       | นาง นวลอนงค์ นามะ        |                      | นวลอนงค์   |          |
|       | ฉันทนา กนกนาค            |                      | ฉันทนา     |          |
|       | นาย ธีรพงษ์ อธิษฐาน      |                      | ธีรพงษ์    |          |
|       | ศุภภาพ อธิษฐาน           |                      | ศุภภาพ     |          |
|       | พิศมัย เทวศิริ           |                      | พิศมัย     |          |
|       | สิริลักษณ์ วงศ์สวัสดิ์   |                      | สิริลักษณ์ |          |
|       | นางวันนี นิตยกุล         |                      | วันนี      |          |
|       | สิริมา กุลอมรินทร์       |                      | สิริมา     |          |
|       | อรุณี นิตยกุล            |                      | อรุณี      |          |
|       | นาง อธิษฐาน อภิรักษ์     |                      | อธิษฐาน    |          |
|       | วิมลจรัส อภิรักษ์        |                      | วิมลจรัส   |          |
|       | สัมพันธ์ ช่างทอง         |                      | สัมพันธ์   |          |







โครงการออกบริการประชาชนเคลื่อนที่ (อบต.สัญญา)

ประจำปีงบประมาณ พ.ศ.๒๕๖๖

ขององค์การบริหารส่วนตำบลบ้านดุง อำเภอบ้านดุง จังหวัดอุดรธานี

| ลำดับ | ชื่อ-นามสกุล             | รายการที่มาใช้บริการ | ลายมือชื่อ   | หมายเหตุ |
|-------|--------------------------|----------------------|--------------|----------|
|       | รพช/คสมล ๑๐๐/แก้ว        |                      | คสมล         |          |
|       | ส.ส.เอก ทายโพธิ์ชัย      |                      | ทนายโพธิ์ชัย |          |
|       | ไพศิณม. ขุนศรี           |                      | ขุนศรี       |          |
|       | นาง รติกา สุ่มมาตย์      |                      | รติกา        |          |
|       | นาง มณีนี เหล่านาค       |                      | มณีนี        |          |
|       | นาง อังเอื้อน เพ็ญศรี    |                      | อังเอื้อน    |          |
|       | นาง สวัสดิ์ ขันดีโคตร    |                      | สวัสดิ์      |          |
|       | น.ส.อรุณี อุดมรัมย์      |                      | อรุณี        |          |
|       | นางคำเอื้อง ชัยประสิทธิ์ |                      | เอื้อง       |          |
|       | นางฉวีวรรณ จันทนา        |                      | ฉวีวรรณ      |          |
|       | นางอรรณพรัตน์ อธิราชกุล  |                      | อรรณพรัตน์   |          |
|       | นาง พศ สันนาททอง         |                      | พศ           |          |
|       | นาง นพิตา แผงศรีบุญ      |                      | นพิตา        |          |
|       | นาง ปิยะพันธ์ มาดาสิงห์  |                      | ปิยะพันธ์    |          |
|       | นางทองดีน เวลาดีสิงห์    |                      | ทองดีน       |          |
|       | พทศศรี รอดคนะสิงห์       |                      | พทศศรี       |          |
|       | คุณ ศรีนพิต              |                      | ศรีนพิต      |          |
|       | นางอรรณพรัตน์ อธิราชกุล  |                      | อรรณพรัตน์   |          |
|       | น.ส.ศิริประภา ทองธัญ     |                      | ศิริประภา    |          |
|       | นาง สันชาติ สวรรค์โคตร   |                      | สันชาติ      |          |
|       | เดชะ ไชยปลอด             |                      | เดชะ         |          |
|       | อภิตตยา จันทัก           |                      | อภิตตยา      |          |
|       | พิชญ์สิน มาณสี           |                      | พิชญ์สิน     |          |
|       | นางประจักษ์ สุ่มเอี่ยม   |                      | ประจักษ์     |          |
|       | น.ส. ชนุช ยอดแก้ว        |                      | ชนุช ยอดแก้ว |          |
|       | นายไชย มาตนา             |                      | ไชย          |          |
|       | นางทองนพรัตน์ แสนดีสิงห์ |                      | ทองนพรัตน์   |          |
|       | คุณวาท ปทุมมาเรือง       |                      | คุณวาท       |          |
|       | นาง ไชยดี                |                      | ไชยดี        |          |
|       | อรุณี ไชยศรี             |                      | อรุณี        |          |



โครงการออกบริการประชาชนเคลื่อนที่ (อบต.สัญจร)

ประจำปีงบประมาณ พ.ศ.๒๕๖๖ ( ๒๐ ก.พ. ๖๖)

ขององค์การบริหารส่วนตำบลบ้านดุง อำเภอบ้านดุง จังหวัดอุดรธานี

| ลำดับ | ชื่อ-นามสกุล           | รายการที่มาใช้บริการ | ลายมือชื่อ     | หมายเหตุ |
|-------|------------------------|----------------------|----------------|----------|
| 1     | นางสาว รุ่งเรือง คุ้ม  |                      | รุ่งเรือง คุ้ม |          |
| 2     | ทองจันทร์ ทองจันทร์    |                      | ทองจันทร์      |          |
| 3     | นาง ทองเพชร วัฒนศักดิ์ |                      | ทองเพชร        |          |
| A     | นาย นนดี ตันนารัต      |                      | นนดี           |          |
| ๕     | นางสาว หิรัญญา หิรัญญา |                      | หิรัญญา        |          |
| 6     | นางสาว สวรรค์ ธีระภรณ์ |                      | สวรรค์         |          |
| 7     | นายจิตร โกศลชัยวัฒน์   |                      | นายจิตร        |          |
| 8     | นาย ขาว                |                      | ขาว            |          |
| 9     | นาย พลวิทย์ อธิพานิช   |                      | พลวิทย์        |          |
| 10    | นาย สอนตม นามะเขต      |                      | สอนตม          |          |
| 11    | นาย อธิวัฒน์ อธิวัฒน์  |                      | อธิวัฒน์       |          |
| 12    | นาย บรรณ ม่วงงาม       |                      | บรรณ           |          |
| 13    | นาย สุทธิพงษ์ นามะเขต  |                      | สุทธิพงษ์      |          |
| 14    | นาย นนดี ตันนารัต      |                      | นนดี           |          |
| 15    | นาย ชัย คุ้ม           |                      | ชัย            |          |
| 16    | นาย เวฬุ วัฒนศิริวัฒน์ |                      | เวฬุ           |          |
| 17    | นาย ประสงค์ วิมลนาค    |                      | ประสงค์        |          |
| 18    | นาย สอนตม นามะเขต      |                      | สอนตม          |          |
| 19    | นาย อธิวัฒน์ นามะเขต   |                      | อธิวัฒน์       |          |
| 20    | นาย นนดี ตันนารัต      |                      | นนดี           |          |
| 21    | นาย อธิวัฒน์ นามะเขต   |                      | อธิวัฒน์       |          |
| 22    | นาย ชัยวัฒน์ นามะเขต   |                      | ชัยวัฒน์       |          |
| 23    | นาย ดาวทอง อธิวัฒน์    |                      | ดาวทอง         |          |
| 24    | นาย อธิวัฒน์ นามะเขต   |                      | อธิวัฒน์       |          |
| 25    | นาย ชัยวัฒน์ นามะเขต   |                      | ชัยวัฒน์       |          |
| 26    | นาย อธิวัฒน์ นามะเขต   |                      | อธิวัฒน์       |          |
| 27    | นาย สอนตม นามะเขต      |                      | สอนตม          |          |
| 28    | นาย นนดี ตันนารัต      |                      | นนดี           |          |
| 29    | นาย ชัยวัฒน์ นามะเขต   |                      | ชัยวัฒน์       |          |
| 30    | นาย นนดี ตันนารัต      |                      | นนดี           |          |

โครงการออกบริการประชาชนเคลื่อนที่ (อบต.สัญจร)

ประจำปีงบประมาณ พ.ศ.๒๕๖๖

ขององค์การบริหารส่วนตำบลบ้านดุง อำเภอบ้านดุง จังหวัดอุดรธานี

| ลำดับ | ชื่อ-นามสกุล          | รายการที่มาใช้บริการ | ลายมือชื่อ | หมายเหตุ |
|-------|-----------------------|----------------------|------------|----------|
| 31    | สมมาตร อภิตทอ         |                      |            |          |
| 32    | สุโขม มนตรี           |                      |            |          |
| 33    | สุวิทย์ แคนกุด        |                      |            |          |
| 34    | นิยฉัตร เกษวิสัย      |                      |            |          |
| 35    | ธีรวิทย์ กอง          |                      |            |          |
| 36    | พัทธวิทย์ สอนวิเศษ    |                      |            |          |
| 37    | กิตติยา ทนวิเศษ       |                      |            |          |
| 38    | วิรัตน์ แก้วคำ        |                      |            |          |
| 39    | วิมลวิมลรัตน์ อธิญา   |                      |            |          |
| 40    | ศุภวิมลรัตน์ อธิญา    |                      |            |          |
| 41    | วิมลวิมลรัตน์ อธิญา   |                      |            |          |
| 42    | นางทองจันทร์ ตอญวิชัย |                      |            |          |
| 43    | นางชพก สอนวิเศษ       |                      |            |          |
| 44    | นางนิตยา แซ่คูขันธ์   |                      |            |          |
| 45    | วิมลวิมลรัตน์ อธิญา   |                      |            |          |
| 46    | วิมลวิมลรัตน์ อธิญา   |                      |            |          |
| 47    | สุวิมล อธิญา          |                      |            |          |
| 48    | สิริรอย สอนวิเศษ      |                      |            |          |
| 49    | สุวิมล อธิญา          |                      |            |          |
| 50    | นาง ๑๐ สอนวิเศษ       |                      |            |          |
| 51    | นาง นิตยา อธิญา       |                      |            |          |
| 52    | วิมลวิมลรัตน์ อธิญา   |                      |            |          |
| 53    | วิมลวิมลรัตน์ อธิญา   |                      |            |          |
| 54    | วิมลวิมลรัตน์ อธิญา   |                      |            |          |
| 55    | วิมลวิมลรัตน์ อธิญา   |                      |            |          |
| 56    | วิมลวิมลรัตน์ อธิญา   |                      |            |          |
| 57    | วิมลวิมลรัตน์ อธิญา   |                      |            |          |
| 58    | วิมลวิมลรัตน์ อธิญา   |                      |            |          |
| 59    | วิมลวิมลรัตน์ อธิญา   |                      |            |          |
| 60    | วิมลวิมลรัตน์ อธิญา   |                      |            |          |







โครงการออกบริการประชาชนเคลื่อนที่ (อบต.สัญจร)

ประจำปีงบประมาณ พ.ศ.๒๕๖๖

ขององค์การบริหารส่วนตำบลบ้านดุง อำเภอบ้านดุง จังหวัดอุดรธานี

| ลำดับ | ชื่อ-นามสกุล          | รายการที่มาใช้บริการ | ลายมือชื่อ  | หมายเหตุ |
|-------|-----------------------|----------------------|-------------|----------|
|       | จิตรลดง ชัยเพชร       |                      | จิตรลดง     |          |
|       | พลัดกมล บุตรตาดี      |                      | พลัดกมล     |          |
|       | แดงนาใจ ไสยงสี        |                      | แดงนาใจ     |          |
|       | ไพจิตร ทาวงศ์         |                      | ไพจิตร      |          |
|       | เพา ดนชาน             |                      | เพา         |          |
|       | ไกรสร สว่างนไธย       | คิยะ                 | ไกรสร       |          |
|       | พิชัย ศาสตร์ในใจ      | คิยะ                 | พิชัย       |          |
|       | ศ่างเหล็ก อโณนวัฒน์   |                      | ศ่างเหล็ก   |          |
|       | ระยณ โทษะ             |                      | ระยณ        |          |
|       | ดวงวิมล จิตต์วิมล     | คิยะ                 | ดวงวิมล     |          |
|       | นันทิยา นิมิต         |                      |             |          |
|       | นิตยา ชัยรัมย์        |                      |             |          |
|       | คิยะ วัฒน             |                      | คิยะ        |          |
|       | อภิสรา ชัยรัมย์       |                      | อภิสรา      |          |
|       | ชาย ๒๐๖๑ ภูพานเพชร    | ๑๑ ม.๑               |             |          |
|       | น.ส.ศัทธาธิษฐาน นันท  | ๒๒ ม.๑               | ศัทธาธิษฐาน |          |
|       | ศ.ล.อ.อ.วิมล นิมิต    |                      | Snt.        |          |
|       | ภูกันชนา สอนาน        | ๑๑ ม.๑               | ภูกันชนา    |          |
|       | นางวิมลจิตรา นิมิต    |                      | วิมลจิตรา   |          |
|       | ทอง อภิสรา นิมิต      | ๒๘๘ ม. ๑๘            |             |          |
|       | บัวจตุร สอนาน         |                      | บัวจตุร     |          |
|       | บัวจตุร สอนาน         |                      | บัวจตุร     |          |
|       | นาง อภิสรา นิมิต      |                      | อภิสรา      |          |
|       | นง อภิสรา นิมิต       |                      | นง          |          |
|       | อภิสรา นิมิต          |                      | อภิสรา      |          |
|       | อภิสรา นิมิต          | ๑๙ ม. ๑              | อภิสรา      |          |
|       | น.ส.ดาวลดา อโณนวัฒน์  | ๖๐ ม. ๓              | ดาวลดา      |          |
|       | กมลทิพย์ นิมิต        |                      | กมลทิพย์    |          |
|       | นง อภิสรา นิมิต       |                      | นง          |          |
|       | นางสาวนง อภิสรา นิมิต |                      | นง          |          |

โครงการออกบริการประชาชนเคลื่อนที่ (อบต.สัญจร)

ประจำปีงบประมาณ พ.ศ.๒๕๖๖

ขององค์การบริหารส่วนตำบลบ้านดุง อำเภอบ้านดุง จังหวัดอุดรธานี

| ลำดับ | ชื่อ-นามสกุล            | รายการที่มาใช้บริการ | ลายมือชื่อ | หมายเหตุ |
|-------|-------------------------|----------------------|------------|----------|
| 1     | นางลลนา พัวพันธ์        |                      | ลลนา       |          |
| 2     | นาย ธีรภัทร ขุนศรี      |                      | ธีรภัทร    |          |
| 3     | นาง อ่อนใจ ขตศิริ       |                      | อ่อนใจ     |          |
| 4     | นาง พันธ์ 'อ้อม' ขตศิริ |                      | อ้อม       |          |
| 5     | นาง อดิสร ขตศิริ        |                      | อดิสร      |          |
| 6     | นาง อมรรัตน์ ขตศิริ     |                      | อมรรัตน์   |          |
| 7     | นาง สนิทรา ขตศิริ       |                      | สนิทรา     |          |
| 8     | นาง สิริวรรณ ขตศิริ     |                      | สิริวรรณ   |          |
| 9     | นางสาว นันทิมา ขตศิริ   |                      | นันทิมา    |          |
| 10    | นางสาว นพคุณ ขตศิริ     |                      | นพคุณ      |          |
| 11    | นาย อธิวัฒน์ ขตศิริ     |                      | อธิวัฒน์   |          |
| 12    | นาย อธิวัฒน์ ขตศิริ     |                      | อธิวัฒน์   |          |
| 13    | นาง อธิวัฒน์ ขตศิริ     |                      | อธิวัฒน์   |          |
| 14    | นาย อธิวัฒน์ ขตศิริ     |                      | อธิวัฒน์   |          |
| 15    | นาย อธิวัฒน์ ขตศิริ     |                      | อธิวัฒน์   |          |
| 16    | นาย อธิวัฒน์ ขตศิริ     |                      | อธิวัฒน์   |          |
| 17    | นาย อธิวัฒน์ ขตศิริ     |                      | อธิวัฒน์   |          |
| 18    | นาง อธิวัฒน์ ขตศิริ     |                      | อธิวัฒน์   |          |
| 19    | นาย อธิวัฒน์ ขตศิริ     |                      | อธิวัฒน์   |          |
| 20    | นาง อธิวัฒน์ ขตศิริ     |                      | อธิวัฒน์   |          |
| 21    | นาง อธิวัฒน์ ขตศิริ     |                      | อธิวัฒน์   |          |
| 22    | นาง อธิวัฒน์ ขตศิริ     |                      | อธิวัฒน์   |          |
| 23    | นาง อธิวัฒน์ ขตศิริ     |                      | อธิวัฒน์   |          |
| 24    | นาง อธิวัฒน์ ขตศิริ     |                      | อธิวัฒน์   |          |
| 25    | นาง อธิวัฒน์ ขตศิริ     |                      | อธิวัฒน์   |          |
| 26    | นาง อธิวัฒน์ ขตศิริ     |                      | อธิวัฒน์   |          |
| 27    | นาง อธิวัฒน์ ขตศิริ     |                      | อธิวัฒน์   |          |
| 28    | นาง อธิวัฒน์ ขตศิริ     |                      | อธิวัฒน์   |          |
| 29    | นาง อธิวัฒน์ ขตศิริ     |                      | อธิวัฒน์   |          |
| 30    | นาง อธิวัฒน์ ขตศิริ     |                      | อธิวัฒน์   |          |

# แบบประเมินความพึงพอใจการให้บริการประชาชน อบต.สัญจร

คำชี้แจง แบบประเมินความพึงพอใจการให้บริการประชาชน มีวัตถุประสงค์เพื่อสอบถามความพึงพอใจต่อการให้บริการของเจ้าหน้าที่องค์การบริหารส่วนตำบลบ้านดง  
กรุณาทำเครื่องหมาย / ลงในช่องว่าง

## ตอนที่ 1 ข้อมูลทั่วไป

### 1.1 เพศ \*

- ชาย
- หญิง

### 1.2 อายุ \*

- ต่ำกว่า 20 ปี
- 20 - 30 ปี
- 31- 40 ปี
- 51- 60 ปี
- มากกว่า 60 ปี

## 1.3 ระดับการศึกษา \*

- ต่ำกว่าประถมศึกษา / ประถมศึกษา
- มัธยมศึกษา/เทียบเท่า
- อนุปริญญา/เทียบเท่า
- ปริญญาตรี
- สูงกว่าปริญญาตรี
- อื่นๆ:

## 1.4 อาชีพ \*

- รับราชการ
- เอกชน/รัฐวิสาหกิจ
- ค้าขาย/ธุรกิจส่วนตัว
- รับจ้างทั่วไป
- นักเรียน/นักศึกษา
- เกษตรกร
- อื่นๆ:

## 1.5 เรื่องเข้ารับบริการ \*

- การขอรับข่าวสารทางราชการ
- การยื่นเรื่องร้องทุกข์-ร้องเรียน
- การขออนุญาตปลูกสร้างอาคาร
- การชำระภาษี
- การขึ้นทะเบียนรับเบี้ยยังชีพผู้สูงอายุ/ผู้พิการ/ผู้ป่วยเอดส์
- การขอจดทะเบียนพาณิชย์
- การขึ้นทะเบียนสมาชิกกองทุนธนาคารขยะ
- อื่นๆ: .....

## ตอนที่ 2 ความพึงพอใจของท่านต่อการ ให้บริการ ของเจ้าหน้าที่องค์การบริหารส่วนตำบลบ้านดุง

## 1. ด้านเจ้าหน้าที่ผู้ให้บริการ \*

|   | มากที่สุด                        | มาก                              | ปานกลาง               | น้อย                  | น้อยที่สุด            |
|---|----------------------------------|----------------------------------|-----------------------|-----------------------|-----------------------|
| 1.1 การบริการ<br>ของเจ้าหน้าที่                                       | <input checked="" type="radio"/> | <input type="radio"/>            | <input type="radio"/> | <input type="radio"/> | <input type="radio"/> |
| 1.2 เจ้าหน้าที่ให้<br>บริการด้วยความ<br>เต็มใจ รวดเร็ว<br>และเอาใจใส่ | <input type="radio"/>            | <input checked="" type="radio"/> | <input type="radio"/> | <input type="radio"/> | <input type="radio"/> |
| 1.3 การอำนวยการ<br>ความสะดวกของ<br>เจ้าหน้าที่                        | <input checked="" type="radio"/> | <input type="radio"/>            | <input type="radio"/> | <input type="radio"/> | <input type="radio"/> |
| 1.4 การให้คำ<br>แนะนำหรือตอบ<br>ข้อซักถามของ<br>เจ้าหน้าที่           | <input checked="" type="radio"/> | <input type="radio"/>            | <input type="radio"/> | <input type="radio"/> | <input type="radio"/> |

## 2. ด้านกระบวนการขั้นตอนการให้บริการ \*

|  | มากที่สุด                        | มาก                              | ปานกลาง               | น้อย                  | น้อยที่สุด            |
|--|----------------------------------|----------------------------------|-----------------------|-----------------------|-----------------------|
| 2.1 การ<br>ประชาสัมพันธ์<br>โครงการ ฯ    | <input checked="" type="radio"/> | <input type="radio"/>            | <input type="radio"/> | <input type="radio"/> | <input type="radio"/> |
| 2.2 ความเหมาะสม<br>ของสถานที่            | <input type="radio"/>            | <input checked="" type="radio"/> | <input type="radio"/> | <input type="radio"/> | <input type="radio"/> |
| 2.3 ความเหมาะสม<br>ของระยะเวลา           | <input type="radio"/>            | <input checked="" type="radio"/> | <input type="radio"/> | <input type="radio"/> | <input type="radio"/> |
| 2.4 การจัดลำดับ<br>ขั้นตอนของ<br>กิจกรรม | <input type="radio"/>            | <input checked="" type="radio"/> | <input type="radio"/> | <input type="radio"/> | <input type="radio"/> |

## 3. ด้านคุณภาพการให้บริการ \*

|   | มากที่สุด                        | มาก                              | ปานกลาง               | น้อย                  | น้อยที่สุด            |
|---|----------------------------------|----------------------------------|-----------------------|-----------------------|-----------------------|
| 3.1 ข้อมูลที่ได้รับ<br>บริการตรงตาม<br>ความต้องการ    | <input checked="" type="radio"/> | <input type="radio"/>            | <input type="radio"/> | <input type="radio"/> | <input type="radio"/> |
| 3.2 ข้อมูลที่ได้รับ<br>บริการมีความถูก<br>ต้อง ชัดเจน | <input checked="" type="radio"/> | <input type="radio"/>            | <input type="radio"/> | <input type="radio"/> | <input type="radio"/> |
| 3.3 ได้รับความ<br>สะดวกรวดเร็วใน<br>การบริการ         | <input type="radio"/>            | <input checked="" type="radio"/> | <input type="radio"/> | <input type="radio"/> | <input type="radio"/> |
| 3.4 การจัดลำดับ<br>ขั้นตอนของ<br>กิจกรรม              | <input type="radio"/>            | <input checked="" type="radio"/> | <input type="radio"/> | <input type="radio"/> | <input type="radio"/> |

ข้อเสนอแนะอื่นๆ(ถ้ามี)

เนื้อหานี้ได้ถูกสร้างขึ้นหรือรับรองโดย Google

Google ฟอรัม

ภาพกิจกรรมตามโครงการออกบริการประชาชนเคลื่อนที่ (อบต.สัตตจจร)  
ประจำปีงบประมาณ พ.ศ. ๒๕๖๖













